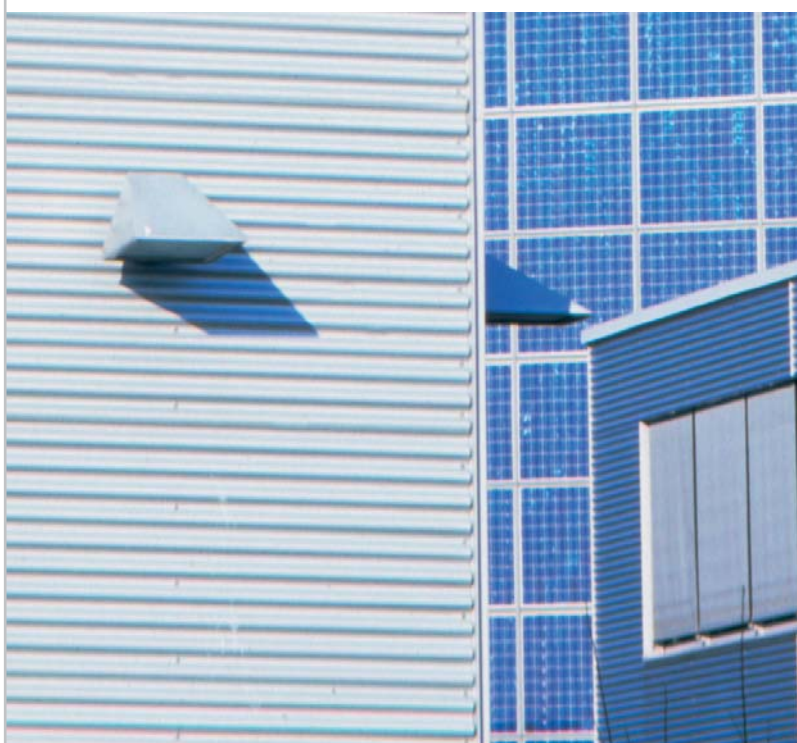


Bau, Form, Design: Die kreative Welle



Referenzobjekt 53

- Objekt:** Bauerfeind-Tower Zeulenroda
- Entwurf:** Dr.-Ing. Alfred Görstner, Saalfeld/Saale
- Verarbeiter:** Michael Gerhardt Werkstatt f. Schmiedekunst
- Ausführung:** wellTEC W-10/60
- Material:** 1 mm Edelstahl Oberseite Korn 240 geschliffen
- wellTEC-Vorteil:** Fertigung nach Ihren Vorgaben und aus fast allen Metallen
- Informationen:** telefonisch, per E-Mail oder Fax-Order

Bau, Form, Design: Die kreative Welle



Referenzobjekt 54

- **Objekt:** IMEXX – Kino Pyramide / Elat
- Ausführung:** wellTEC rautenförmig geschnittene Einhangkassetten
- Material:** 2 mm Aluminium RAL5022 bandbeschichtet
- wellTEC-Vorteil:** Fertigung nach Ihren Vorgaben und aus fast allen Metallen
- Informationen:** telefonisch, per E-Mail oder Fax-Order