

wellTEC®
made by **MN**
made in Germany

colTEC®
made by **MN**
made in Germany

planTEC®
made by **MN**
made in Germany

DAS KREATIVE PROGRAMM PRODUKTKATALOG 2009

MN®

Metallverarbeitung Neustadt GmbH





wellTEC® – Kreativität aus Wellen-, Trapez- oder Zickzack Profilen

Entdecken Sie neue Perspektiven für Design und Architektur mit wellTEC®. Eine Vielzahl von Formen, Materialien und Oberflächen lassen Ihrer kreativen Gestaltung von Fassaden, Dächern, Wänden jeden Spielraum. Durch unsere langjährige Erfahrung in der Entwicklung von wellTEC® sind wir in der Lage,

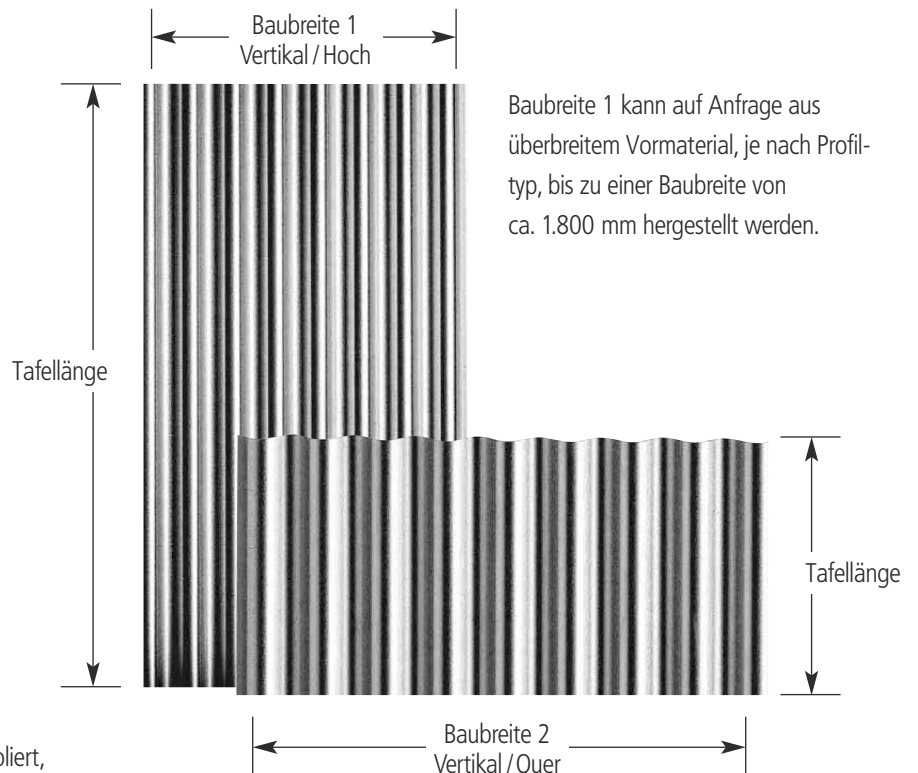
auch ungewöhnliche Anforderungen schnell und professionell umzusetzen. Von der Beratung bis zur Produktion – und auf Wunsch bis zur Anbringung mittels geeigneter Unterkonstruktionen – erhalten Sie alles aus einer Hand.

Material

- Edelstahl
- Stahl
- Aluminium
- Messing
- Titanzink
- Kupfer sowie alle weiteren Metalle

Oberflächen

- In jedem gewünschten Finish, z.B. gebeizt, poliert, gestrahlt, strukturiert, PE- und PVDF-Lackierungen



Wir fertigen nach Ihren Wünschen

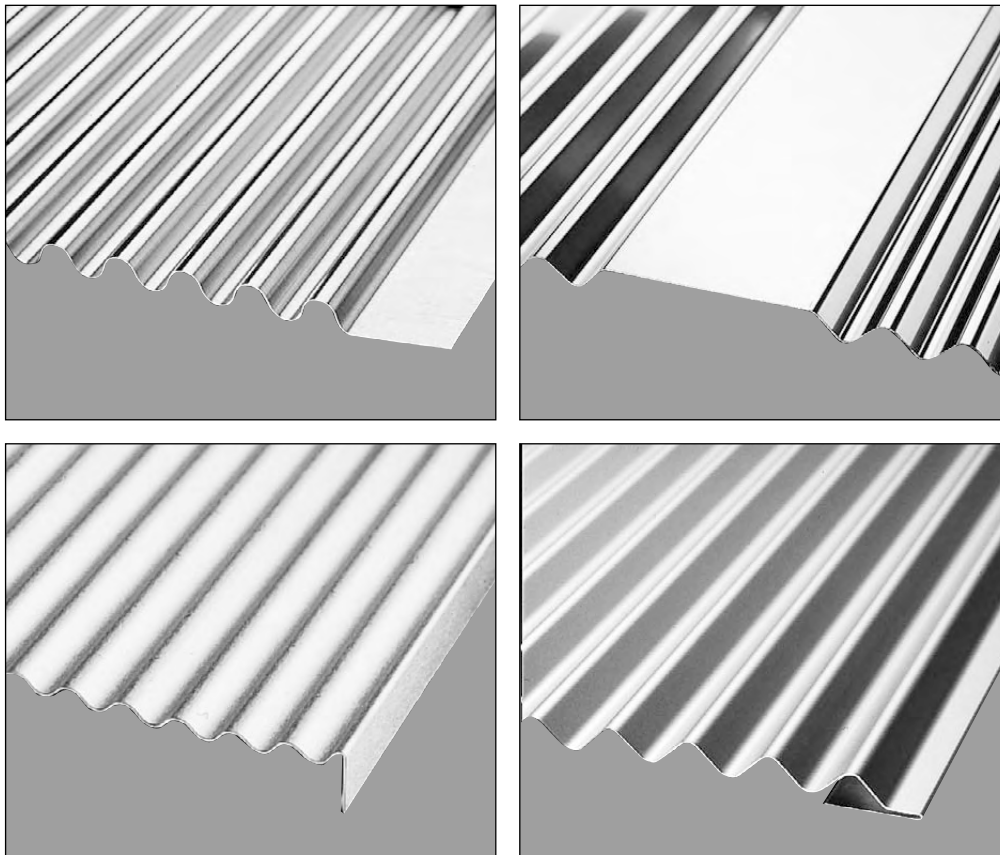
- Maße in den Größen bis 5.500 mm Lieferlänge oder Baubreite
- Maße in den Stärken von 0,5 mm bis 5 mm

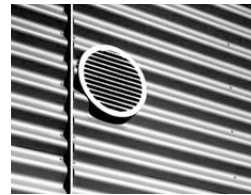
Für die Bestellung geben Sie bitte die gewünschten Formen und Tafelgrößen an.

Für Messing und Kupfer gelten die eingeschränkten Maße auf Anfrage. Sondergrößen in anderen Materialien ebenfalls auf Anfrage.

Ränder

wellTEC[®] lässt sich durch individuell mögliche Randgestaltungen ohne zusätzliche Winkel oder Bleche befestigen. Diese vorteilhafte Möglichkeit erleichtert zusätzlich auch den Ausgleich von bauseitig vorhandenen Ungleichmäßigkeiten.

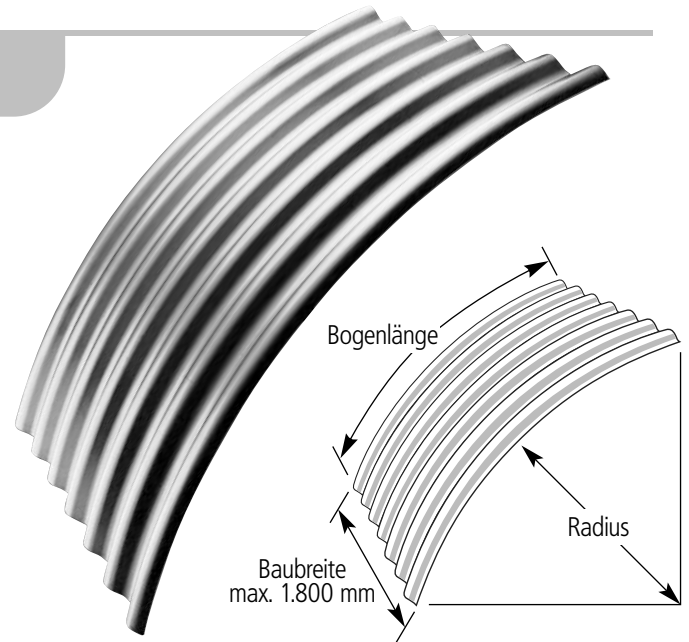




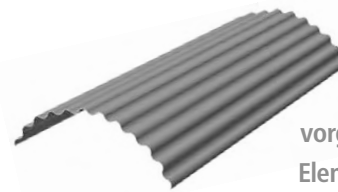
Bombierung

wellTEC® ist nicht nur flächig eben und flächig mit der Welle profiliert, sondern auch flächig „bombiert“ erhältlich. „Bombiert“ heißt: gegen das Wellen-Profil gebogen. Die Einsatzgebiete: Tunnelauskleidungen, Spezialwaggons, Vordächer...

Zusätzlich ist bei der **Bombierung** eine fließende Verengung der Baubreite zu einem Ende hin möglich. Dadurch lässt sich Welltec auch hervorragend für die Abdeckung von z.B. Dachkuppeln einsetzen.



Bombierte Welle einseitig gestaucht aus Aluminium und Titanzink für Kuppeln. Machbarkeit auf Anfrage.



vorgerundete wellTEC®-Elemente für Säulen, Rinnen, etc. Machbarkeit auf Anfrage.

Hinweis

Blechkicken: $t = 0,5 - 1,0 \text{ mm}$

kleinster Radius bei Blechdicke:

$t = 0,5 \text{ mm} = 3.000 \text{ mm}$

$t = 0,7 \text{ mm} = 1.200 \text{ mm}$

$t = 1,0 \text{ mm} = 1.000 \text{ mm}$

Bombierte Bleche aus Aluminium, Stahl, Edelstahl:

- aus technischen Gründen bleiben an den Enden der Tafel je 200 mm unbombiert (G)
- Tafellänge auf Anfrage

Bei Bestellung werden folgende Angaben benötigt:

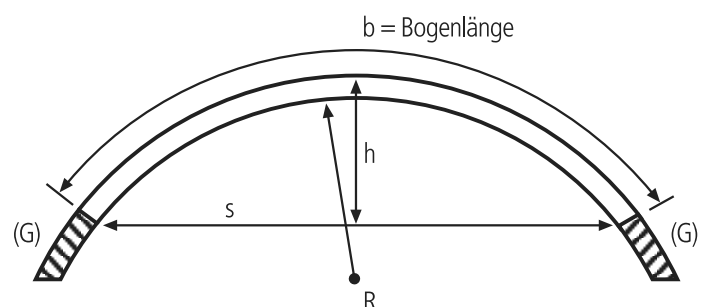
b = Bogenmaß

s = Sehne

h = Höhe

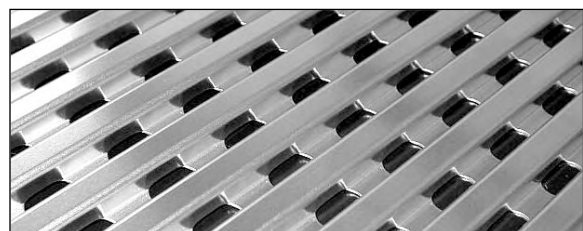
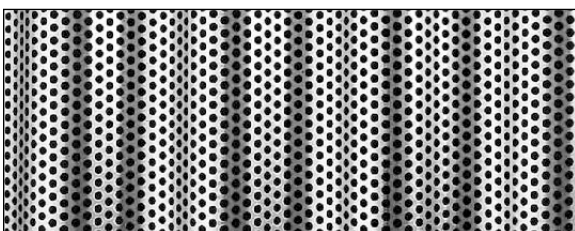
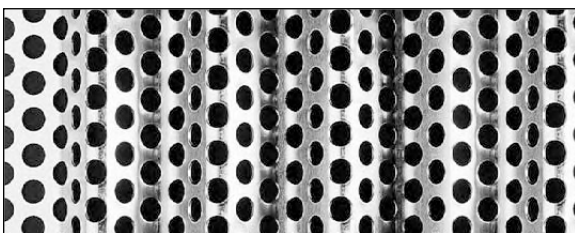
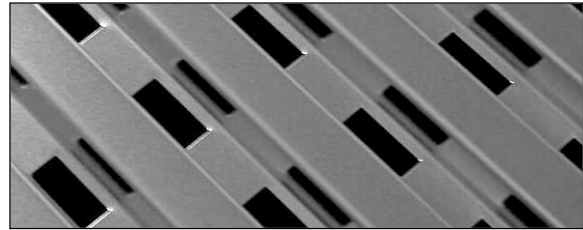
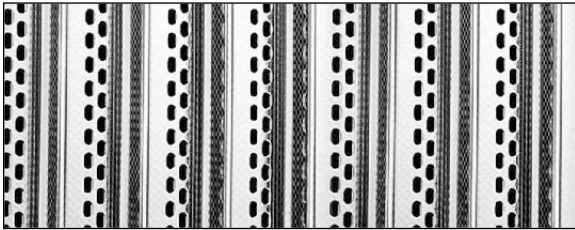
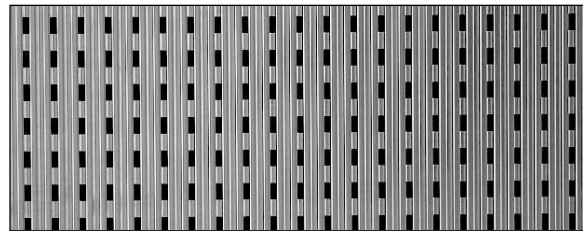
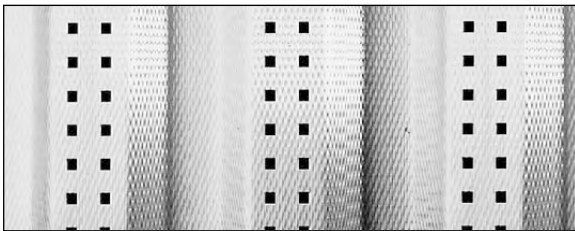
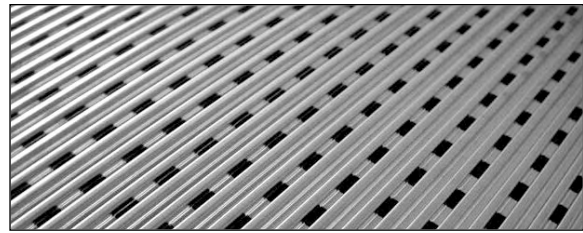
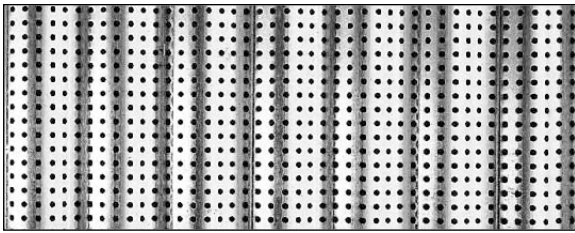
R = Radius

(alle Angaben in mm)

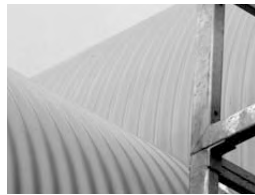


Lochungen

Es können unterschiedlichste und dabei ganzflächig oder auch nur partiell gelochte Ausführungen geliefert werden.



Zusätzlich können Durchbrüche für Lautsprecher, Lampen, Träger, Befestigungsbohrungen etc. in jedes Wellblech eingearbeitet werden.



Art.-Nr.	Zeichnung	max. Lieferlänge in mm
W-1,5/3 auch bombiert lieferbar		3.000
W-1,5/5 auch bombiert lieferbar		3.000
W-2,5/9 auch bombiert lieferbar		3.000
W-4/10		1.500
W-6/15 auch bombiert lieferbar		3.000
W-6/32 auch bombiert lieferbar		5.500
W-8/25 auch bombiert lieferbar		5.500
W-8/120 auch bombiert lieferbar		5.500
W-10/60 auch bombiert lieferbar		5.500

Gruppe W (Wellen-Profilbleche)

Art.-Nr.	Zeichnung	max. Lieferlänge in mm
W-15/40		5.500
W-18/76 auch bombiert lieferbar		5.500
W-20/50		5.500
NEU W-20/70		5.500
W-27/100 auch bombiert lieferbar		5.500
W-27/111 auch bombiert lieferbar		5.500
W-30/135		5.500
W-40/125		5.500
W-42/160		5.500

Gruppe W (Wellen-Profilbleche)

MM[®] Art.-Nr.

Zeichnung

max. Lieferlänge in mm

W-45/60		5.500
W-45/129		5.500
W-48/100		5.500
W-45/150		5.500



Gruppe T (Trapez-Profilbleche)

MM[®] Art.-Nr.

Zeichnung

max. Lieferlänge in mm

T-2,5/82		5.500
T-3/20		3.000
T-10/30		3.000



Gruppe T (Trapez-Profilbleche)

MM® Art.-Nr.	Zeichnung	max. Lieferlänge in mm
T-15/45		3.000
T-20/60		5.500
T-25/75		5.500
T-26/167		5.500
T-50/150		5.500
T-100/275		5.500
T-21/146		5.500
T-35/125		3.000



Gruppe Z (Zickzack-Profilbleche)

MN [®] Art.-Nr.	Zeichnung	max. Lieferlänge in mm
Z-10/30		3.000
Z-15/30		3.000
Z-15/45		5.500
Z-20/60		3.000
Z-25/80		5.500
Z-50/120		3.000
Z-13/26		5.500
Z-20/40		5.500

Diese Zickzackprofile liefert MN speziell für Außenanwendungen mit variablen Schraubsteg (z.B. SZ-35/35-R, weitere Profile finden Sie in der Gruppe S auf den Seiten 11 bis 13).





Gruppe S (Sonder-Profilbleche)

MM® Art.-Nr. **Zeichnung** max. Lieferlänge in mm

ST-H-R

3.000 / 5.500

SW-H-R

3.000 / 5.500

SZ-H-R

3.000 / 5.500

SZ-A-R

3.000

NEU

Beispiel 1

Flache Zwischenbereiche bei nahezu allen Profilformen realisierbar!

NEU

Beispiel 2

Variable Achsmaße innerhalb eines Feldes bei fast allen Profilformen herstellbar!

Die Grundformen für die Gruppe S finden Sie in der Gruppe W/T und Z. Die hier angegebenen Achsmaße sind Mindestmaße.

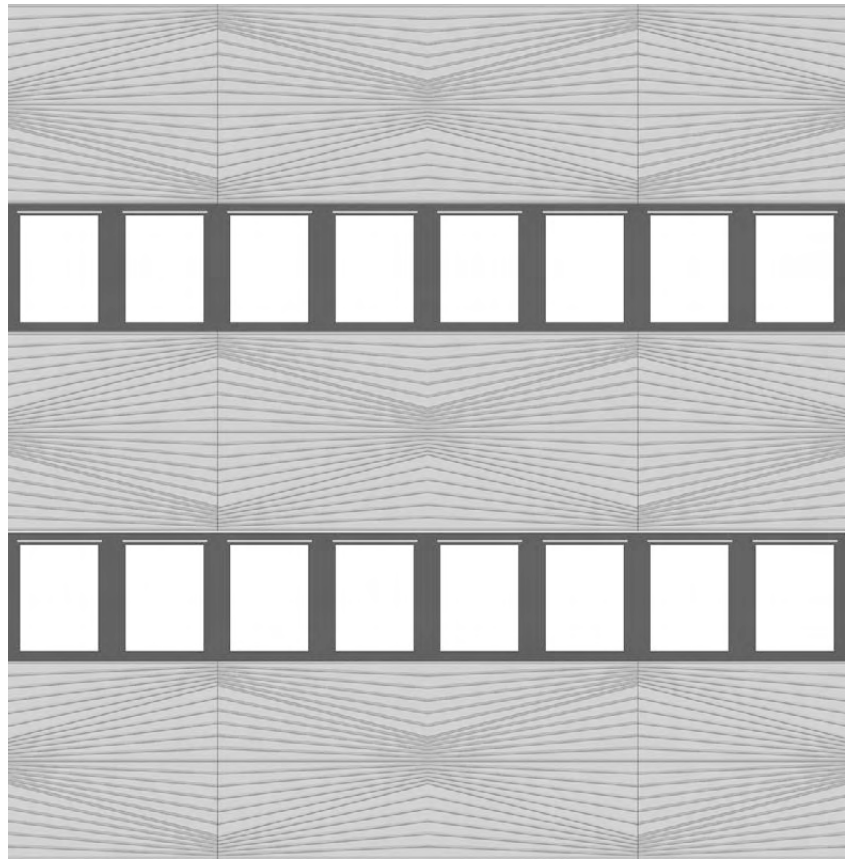
In der Gruppe S können Sie die Achsmaße der Grundformen durch gerade Stege variabel vergrößern.



NEU

Beispiel 3

RAUTE



RAUTE



in fast allen Profilformen herstellbar

Gruppe S (Sonder-Profilbleche)

Art.-Nr.	Zeichnung	max. Lieferlänge in mm
SQ-5/5-R		3.000
SQ-12/12-R		5.500
SQ-20/20-R		5.500
SZ-25/50-R		3.000
SZ-35/35-R b ₁ mind. 68,50 mm		5.500

Die Grundformen für die Gruppe S finden Sie in der Gruppe W/T und Z. Die hier angegebenen Achsmaße sind Mindestmaße. In der Gruppe S können Sie die Achsmaße der Grundformen durch gerade Stege variabel vergrößern.



MM Art.-Nr.	Zeichnung	max. Lieferlänge in mm
SZ-30/60-R b ₁ mind. 70 mm		3.000
SZ-39/60-R b ₁ mind. 100 mm auch bombiert lieferbar, nur in b ₁ = 100 mm		5.500
SW-25/113		3.000
SR-15/40-R		5.500
SR-15/22-R b ₁ mind. 57 mm		3.000
ZW-1,5/4		3.000
WW-1,5/5		3.000



Gruppe SP (Spezial-Profilbleche)

Gebrauchsmuster Nummer
des Deutschen Patentamtes: 202 02 872.0

MM [®] Art.-Nr.	Zeichnung	max. Lieferlänge in mm
SP1-40/50-R b ₁ mind. 100 mm		3.000
SP1G-40/50-R b ₁ mind. 100 mm	<p>mit Lüftungs- und Akustik-Löchern</p>	3.000
SP2-40/50-R b ₁ mind. 75 mm		5.500
SP2G-40/50-R b ₁ mind. 75 mm	<p>mit Lüftungs- und Akustik-Löchern</p>	5.500
SP3-50/60-R b ₁ mind. 100 mm		3.000
SP3G-50/60-R b ₁ mind. 100 mm	<p>mit Lüftungs- und Akustik-Löchern</p>	3.000



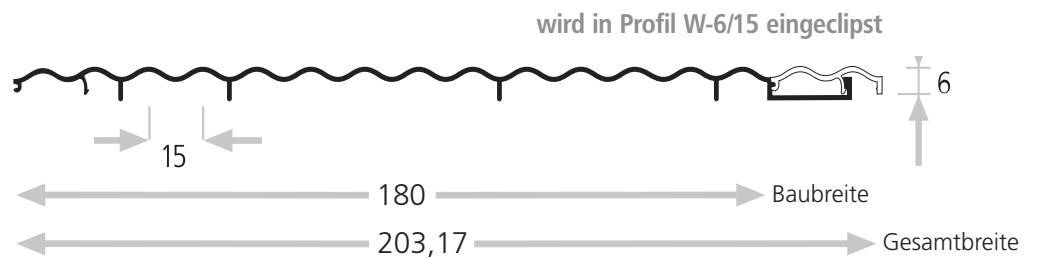
Stranggepresstes-Paneel

MM® Art.-Nr.

Zeichnung

W-6/15

Abschlussprofil
oben



W-6/15

Abschlussprofil
unten



wird in Profil W-6/15 eingeklipst

Bauelemente aus Aluminium: Stranggepresstes-Paneel W-6/15
inkl. unteres und oberes Abschlusspaneel für verdeckt liegende
Verschraubung.



Material

- Edelstahl
- Stahl
- Aluminium
- Messing
- Kupfer sowie alle weiteren Metalle

Wir fertigen nach Ihren Wünschen

· Maße

- in Längen bis 5.000 mm, andere Längen auf Anfrage
- in Stärken von 0,75 mm bis 4 mm

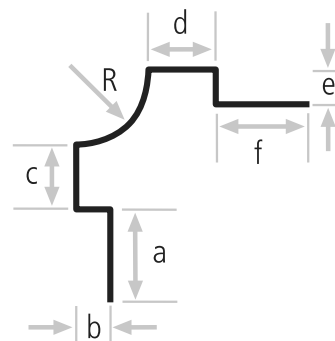
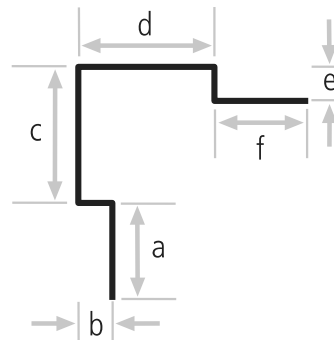
· Oberflächen

- in jedem gewünschten Finish, z.B.: walzblank, beschichtet oder auch gebeizt, poliert, gestrahlt, strukturiert, PE- und PVDF-Lackierungen

· Konfektionierung

Selbstverständlich konfektionieren wir Ihnen die Profile in Längen, mit freier Bemaßung, Lochbildern und Konturen.

Bei Ihrer Anfrage/Bestellung tragen Sie bitte alle Maße und Längen für die gewünschten Formen direkt ein und faxen uns diese mit dem Bestellformular zu. Für Messing und Kupfer gelten die eingeschränkten Maße auf Anfrage. Sondergrößen in anderen Materialien ebenfalls auf Anfrage.



Bau, Form, Design:



Anschlussprofile

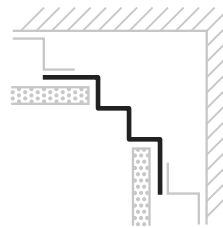
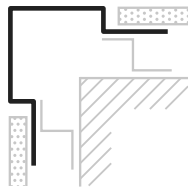
MN® Art.-Nr.

Zeichnung

Zeichnung

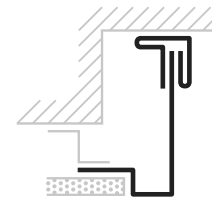
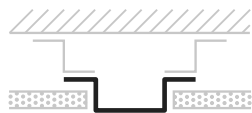
MN® Art.-Nr.

E 01
Außenecke



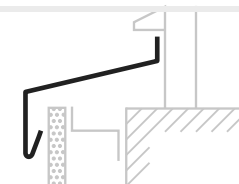
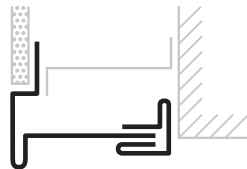
E 02
Innenecke

E 03
Lisene



E 04
Laibung

E 05
Sturz



E 06
Fensterbank

Bau, Form, Design:



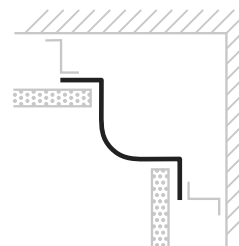
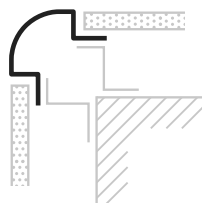
MN® Art.-Nr.

Zeichnung

Zeichnung

MN® Art.-Nr.

R 01
Außenecke



R 02
Innenecke



Serie R

MN[®] Art.-Nr.

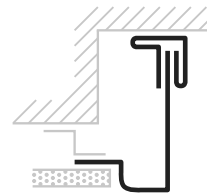
Zeichnung

Zeichnung

MN[®] Art.-Nr.

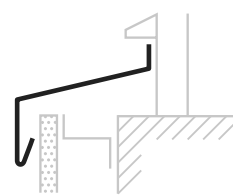
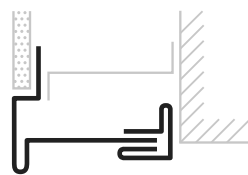
R 03

Lisene



R 04

Laibung



R 05

Sturz

R 06

Fensterbank



Serie B

MN[®] Art.-Nr.

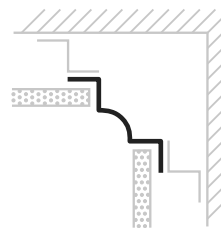
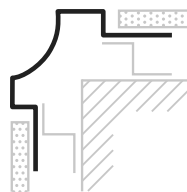
Zeichnung

Zeichnung

MN[®] Art.-Nr.

B 01

Außenecke

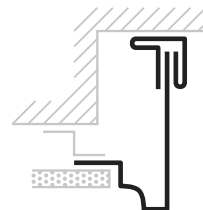
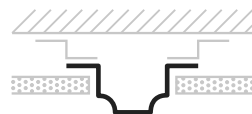


B 02

Innenecke

B 03

Lisene

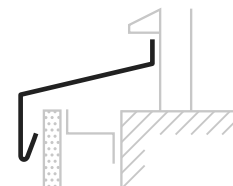
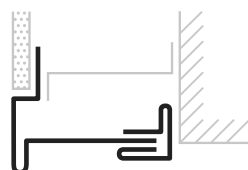


B 04

Laibung

B 05

Sturz



B 06

Fensterbank



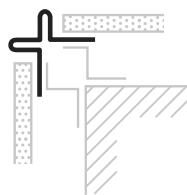
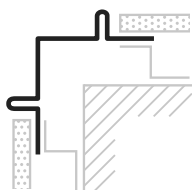
MN® Art.-Nr.

Zeichnung

Zeichnung

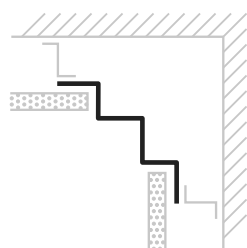
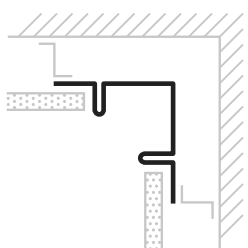
MN® Art.-Nr.

K 01
Außenecke



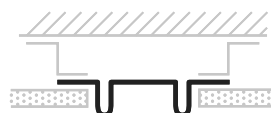
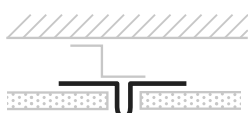
K 011
Außenecke

K 02
Innenecke



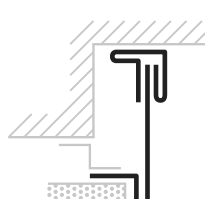
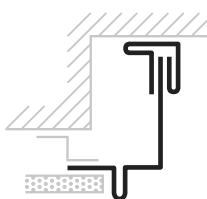
K 021
Innenecke

K 03
Lisene



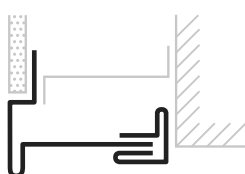
K 031
Lisene

K 04
Laibung



K 041
Laibung

K 05
Sturz



K 06
Fensterbank



MN® Art.-Nr.

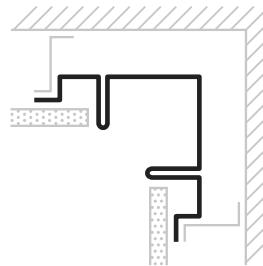
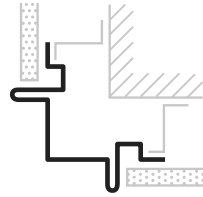
Zeichnung

Zeichnung

MN® Art.-Nr.

S 01

Außenecke

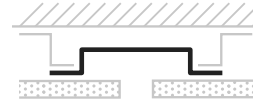
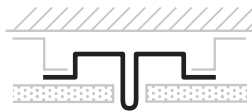


S 02

Innenecke

S 03

Lisene

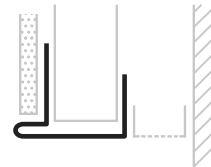
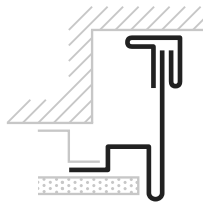


S 031

Lisene

S 04

Laibung

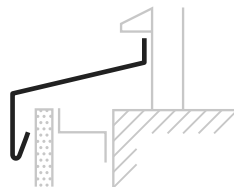


S 05

Sturz

S 06

Fensterbank



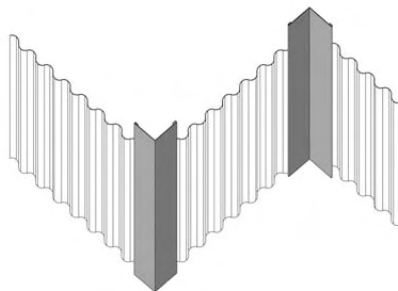


Kantenteile aus Stahl, Aluminium, Edelstahl und Titanzink

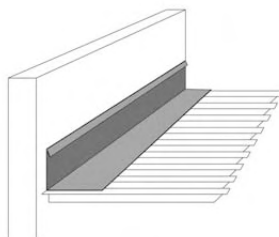
MM Artikel

Anwendungsbeispiele

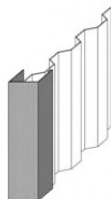
Eckausbildung



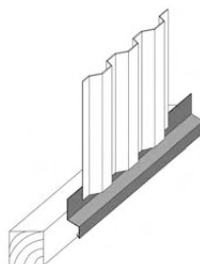
Pultanschluss



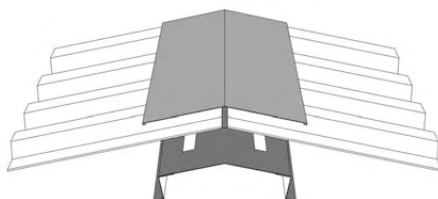
Tür- und Toreinfassung



Fußpunkt



First

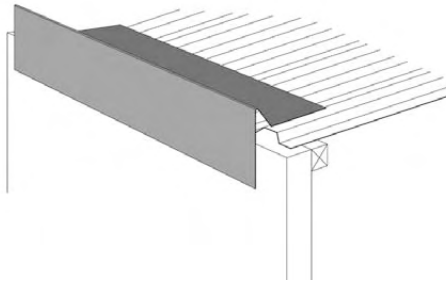


Anschlussprofile

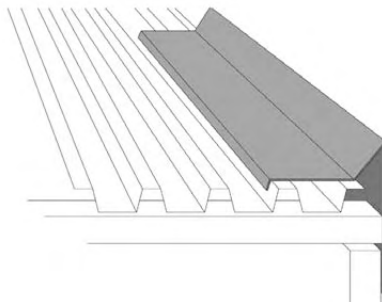
MW Artikel

Anwendungsbeispiele

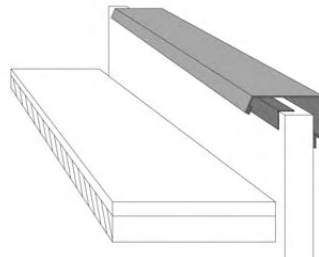
Pultdachanschluss



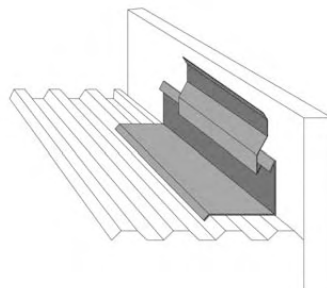
Ortgang

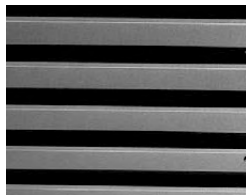


Attika



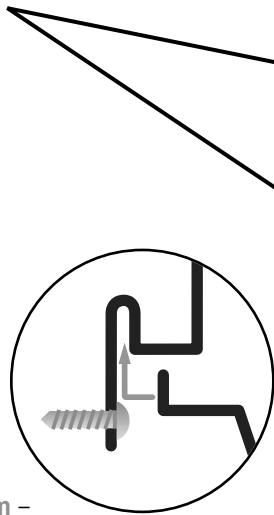
Wandanschluss



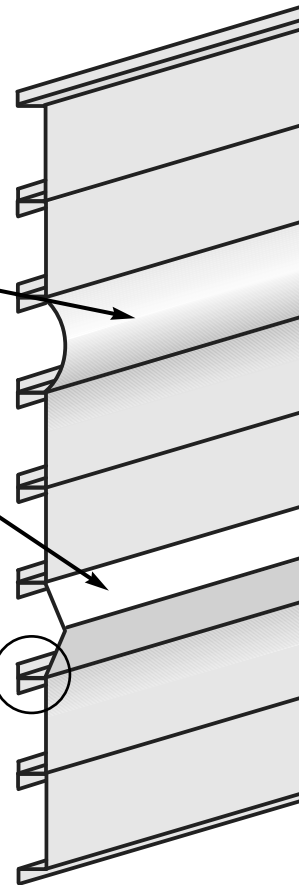


Das variable Modulsystem

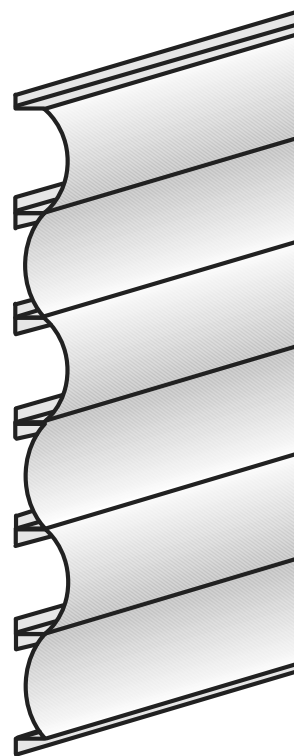
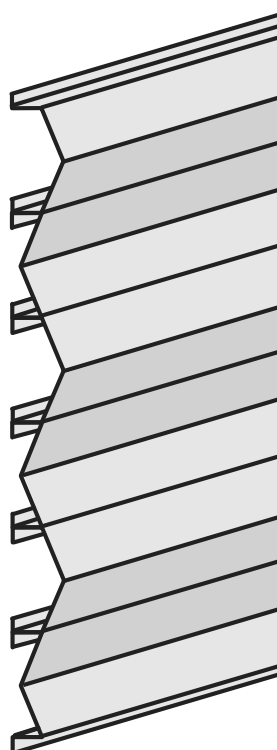
Fassadenbereiche betonen durch **beliebige** Kombinationen **aller** Giga[®]-Profilformen.



Das Giga[®]-Montagesystem –
einfach und wirtschaftlich.



Wechselanordnung von konvexen und konkaven Profilen schafft Wellen auch in neuen Größen-Dimensionen.



wellTEC® Giga®-Kassetensystem

Gebrauchsmuster Nummer des Deutschen Patentamtes: 200 09 696.6

Kassettenlänge bis 6.000 mm

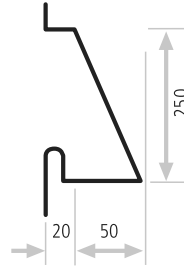
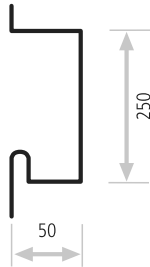
MM® Art.-Nr.

Zeichnung

Zeichnung

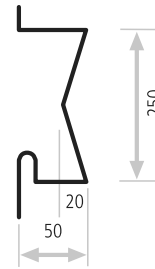
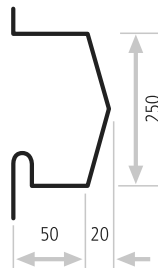
MM® Art.-Nr.

G-E 50/250



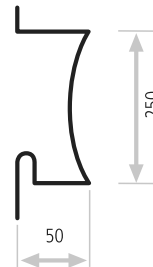
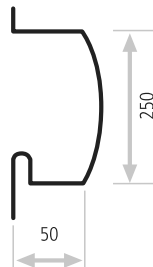
G-T 70/250

G-DA 70/250



G-DI 50/250

G-RA 70/250



G-RI 50/250

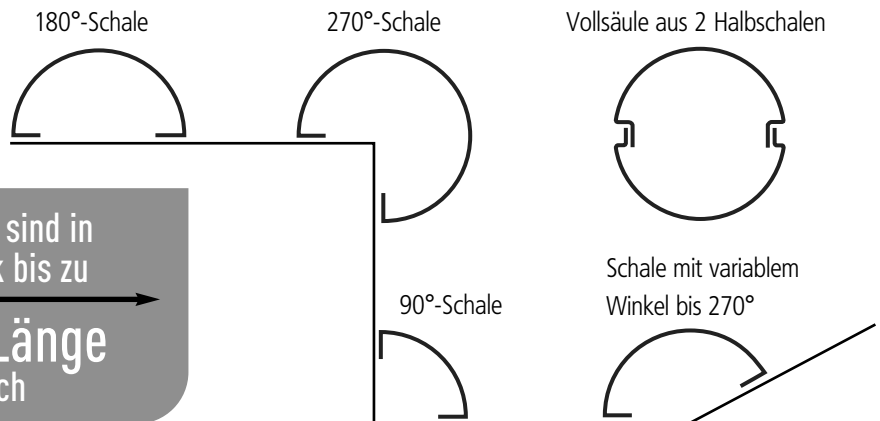
colTEC[®] – hochwertige und moderne Säulenverkleidungen

colTEC[®] Säulenverkleidungen eröffnen Ihrer Kreativität neue Perspektiven und faszinieren in der anspruchsvollen Architektur sowie im Messebau. Neben der klassischen Anwendung als Vollsäulenverkleidungen bietet colTEC[®] auch zahlreiche Möglichkeiten zur Gestaltung von Wänden und Ecken wie z.B. mit Halb-

und Viertelschalen. Des Weiteren können durch präzise Laserschnitte auch Schriftzüge oder Ausschnitte hergestellt werden, um Funktionselemente zu integrieren oder Spezialeffekte durch Hintergrundleuchtung zu erreichen.

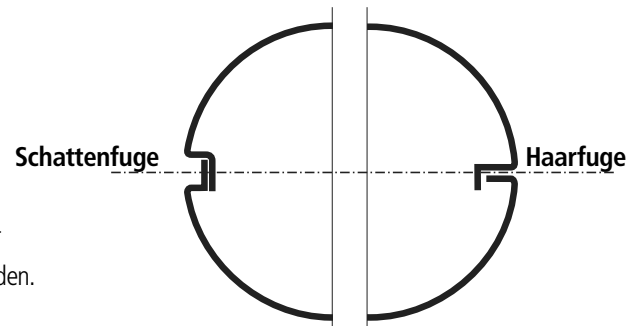
Formvarianten

Alle Schalen sind in
EINEM Stück bis zu
7 Meter Länge
erhältlich



Fugenausführungen

Auch im Bereich der Fugenausbildung können colTEC[®] Säulenverkleidungen den jeweiligen Anforderungen der Gestalter angepasst werden. So kann die Fuge entweder durch eine Schattenfuge bewusst betont oder durch eine Haarfuge mit unsichtbarer Befestigung dezent unterdrückt werden.



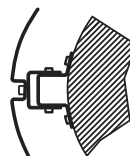
Befestigungsarten

Schattenfuge

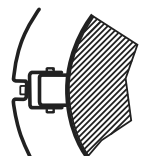
Direktverschraubung
D = Rohsäule + 40 mm



mit U-Konstruktion,
schraubbar
D = Rohsäule + 140 mm



mit U-Konstruktion,
klemmbar
D = Rohsäule + 140 mm

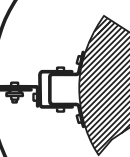


Haarfuge

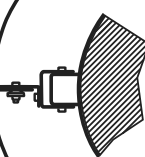
Direktverschraubung
D = Rohsäule + 120 mm



mit U-Konstruktion,
schraubbar
D = Rohsäule + 220 mm



mit U-Konstruktion,
klemmbar
D = Rohsäule + 220 mm





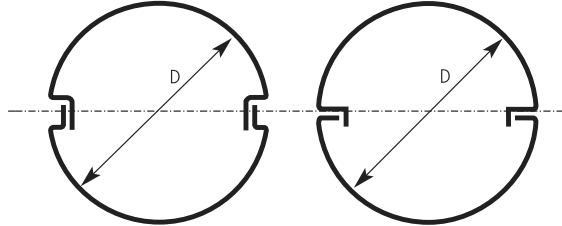
MM[®] Art.-Nr.

Zeichnung

MM[®] Art.-Nr.

RK-S
Kreis

Fugenausführung:
Schattenfuge

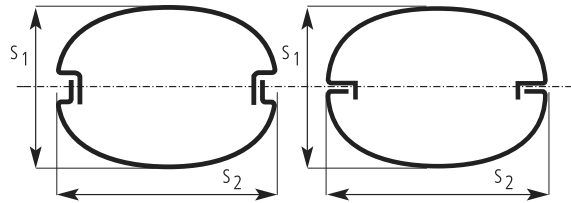


RK-H
Kreis

Fugenausführung:
Haarfuge

RE-S
Ellipse

Fugenausführung:
Schattenfuge



RE-H
Ellipse

Fugenausführung:
Haarfuge



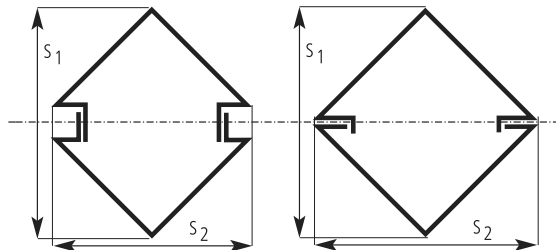
MM[®] Art.-Nr.

Zeichnung

MM[®] Art.-Nr.

ED-S
Dreieck

Fugenausführung:
Schattenfuge

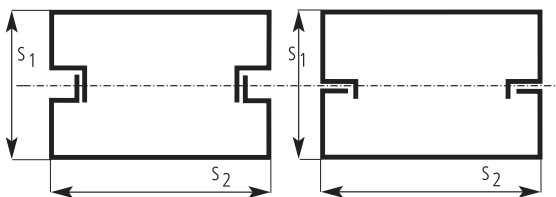


ED-H
Dreieck

Fugenausführung:
Haarfuge

ER-S
Rechteck

Fugenausführung:
Schattenfuge

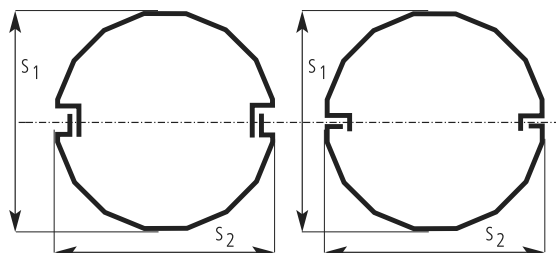


ER-H
Rechteck

Fugenausführung:
Haarfuge

EP-S
Polygon

Fugenausführung:
Schattenfuge



EP-H
Polygon

Fugenausführung:
Haarfuge

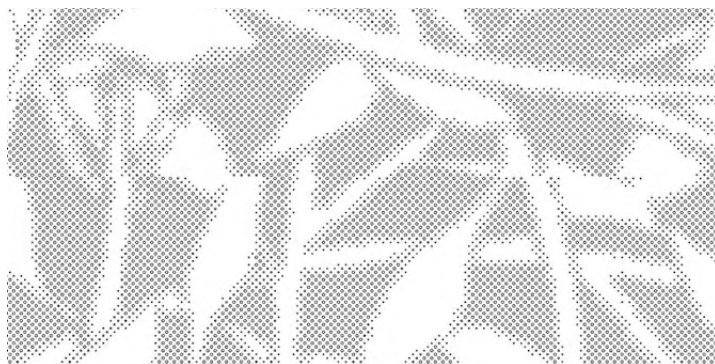


MN[®] planTEC[®] Loch- und Prägebleche

planTEC[®] Loch- und Prägebleche in vielfältigen Musterungen

Mit planTEC[®] Elementen sind Ihrer Fantasie bei der Gestaltung von Wand- und Deckenkoren kaum noch Grenzen gesetzt. planTEC[®] Loch- und Prägebleche weisen neben den optischen Gestaltungsmöglichkeiten auch eine hohe Funktionalität auf.

So werden Lochbleche z.B. im Bereich der Geräuschdämmung oder für Hinterleuchtungen eingesetzt, während Prägebleche von MN mit einer hohen statischen Belastbarkeit ausgestattet werden können.



Individuelle Lochung für Fassadenverkleidung wie z.B.:

- Kassetten
- Paneele
- Einzelflächen



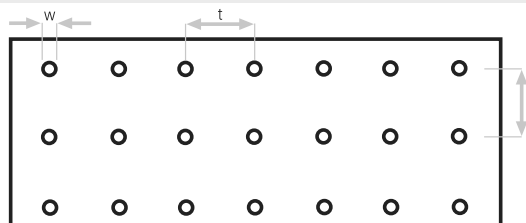
Gruppe Lochbleche

MN[®] Art.-Nr.

Zeichnungen

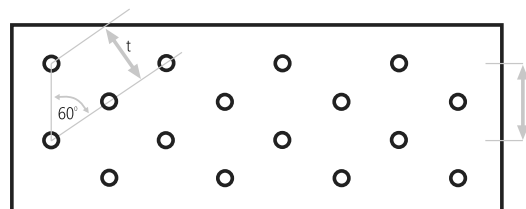
Beispiele

Rg w/t



Rg - 2/6,06
Rg - 2,2/4
Rg - 10/20

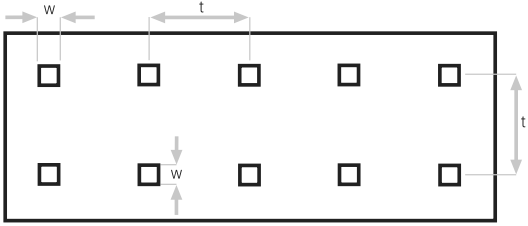
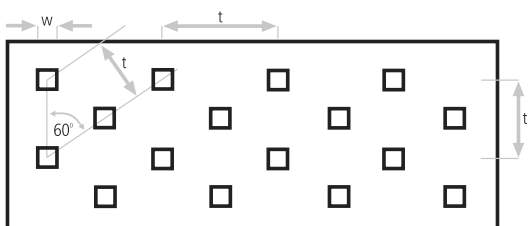
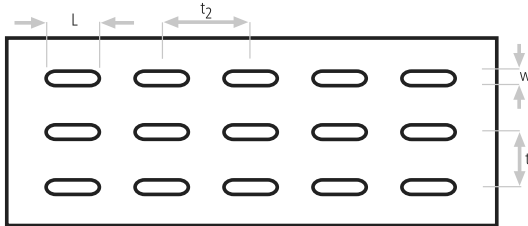
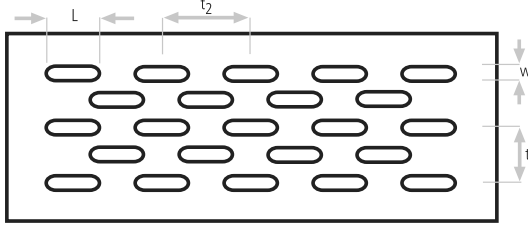
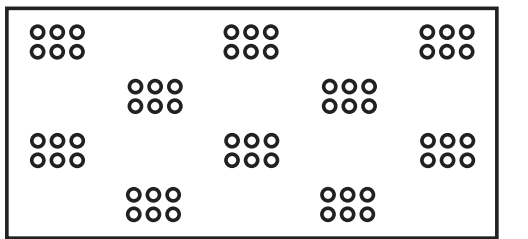
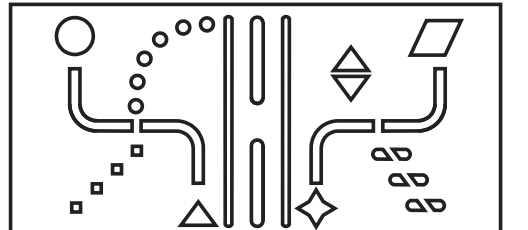
Rv w/t

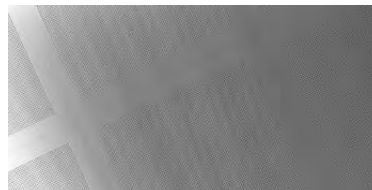


Rv - 5/8
Rv - 10/20



Gruppe Lochbleche

MM Art.-Nr.	Zeichnungen	Beispiele
Qg w/t		Qg-8/15 Qg-10/20 Qg-20/40
Qv w/t		Qv-8/15 Qv-10/20 Qv-20/40
Lg w/t-t1/t2		Lg-3/6-9,5/13,5 Lg-7/15-15/25 Lg-10/25-20/30
Lv w/t-t1/t2		Lv-7/15-15/25
Blocklochung		Block- und Sonderlochungen (wie z.B. 6x Rundloch) sind aus den obigen Beispielen herstellbar. Auf Anfrage: ungelochte Ränder, Kantungen, Kombi- nation mit wellTEC [®] / colTEC [®]
Sonderlochung		



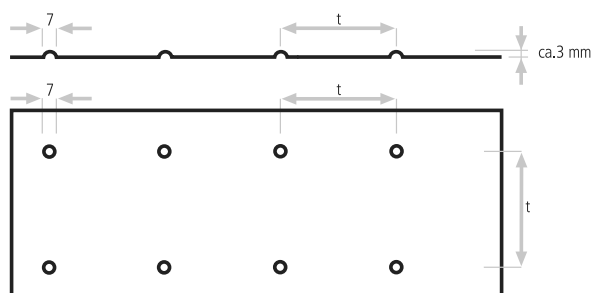
MM Art.-Nr.

Zeichnungen

Beispiele

RNg 7-t

Rundnuppe gerade
(Kugelform)

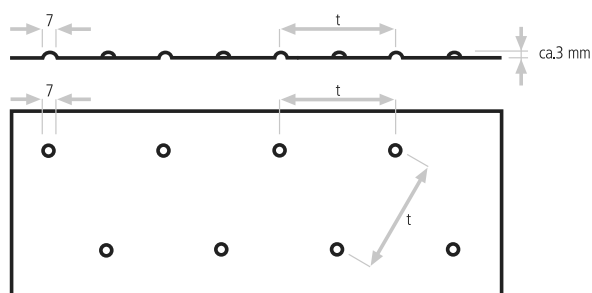


t min. 40 mm
s = 1,5 mm

Formate:
1.000 x 2.000 mm
1.250 x 2.500 mm
1.500 x 3.000 mm

RNv 7-t

Rundnuppe versetzt
(Kugelform)

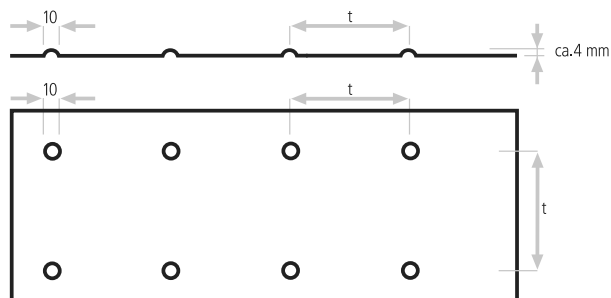


t min. 40 mm
s = 1,5 mm

Formate:
1.000 x 2.000 mm
1.250 x 2.500 mm
1.500 x 3.000 mm

RNg 10-t

Rundnuppe gerade
(Kugelform)

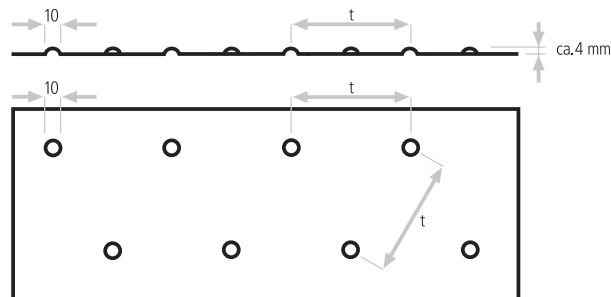


t min. 50 mm
s = 1-2 mm

Formate:
1.000 x 2.000 mm
1.250 x 2.500 mm
1.500 x 3.000 mm

RNv 10-t

Rundnuppe versetzt
(Kugelform)



t min. 50 mm
s = 1-2 mm

Formate:
1.000 x 2.000 mm
1.250 x 2.500 mm
1.500 x 3.000 mm

Gruppe Prägebleche

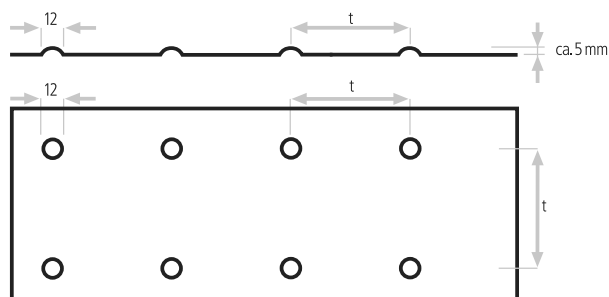
MN® Art.-Nr.

Zeichnungen

Beispiele

RNg 12-t

Rundnuppe gerade
(Kugelform)

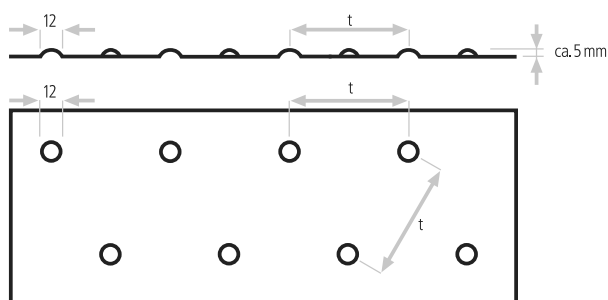


t min. 50 mm
s = 2-3 mm

Formate:
1.000 x 2.000 mm
1.250 x 2.500 mm
1.500 x 3.000 mm

RNv 12-t

Rundnuppe versetzt
(Kugelform)

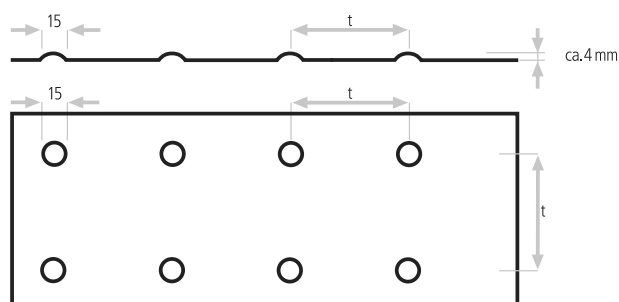


t min. 50 mm
s = 2-3 mm

Formate:
1.000 x 2.000 mm
1.250 x 2.500 mm
1.500 x 3.000 mm

RNg 15-t

Rundnuppe gerade
(Kugelform)

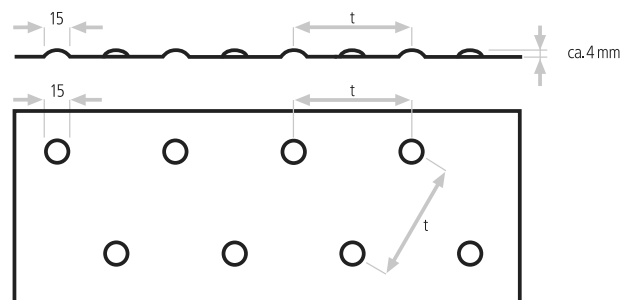


t min. 50 mm
s = 2 mm

Formate:
1.000 x 2.000 mm
1.250 x 2.500 mm
1.500 x 3.000 mm

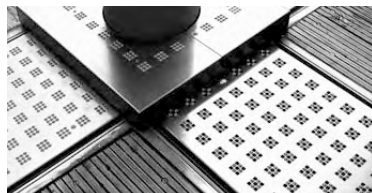
RNv 15-t

Rundnuppe versetzt
(Kugelform)



t min. 50 mm
s = 2 mm

Formate:
1.000 x 2.000 mm
1.250 x 2.500 mm
1.500 x 3.000 mm



MM® Art.-Nr.

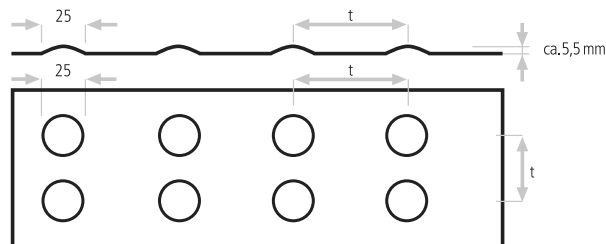
Zeichnungen

Beispiele

NEU

RNg 25-t

Rundnuppe gerade
(Kugelform)



t min. 80 mm
s = 1,5 mm

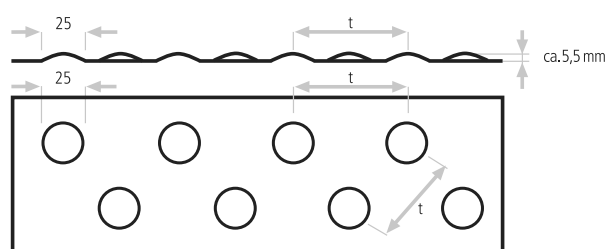
Formate:

1.000 x 2.000 mm
1.250 x 2.500 mm
1.500 x 3.000 mm

NEU

RNv 25-t

Rundnuppe versetzt
(Kugelform)



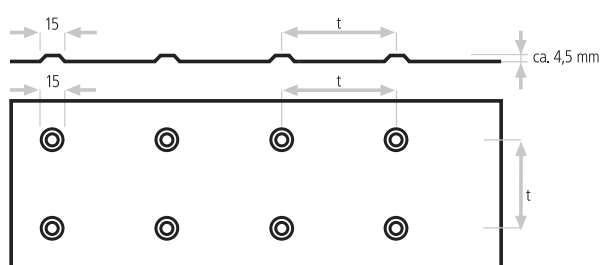
t min. 80 mm
s = 1,5 mm

Formate:

1.000 x 2.000 mm
1.250 x 2.500 mm
1.500 x 3.000 mm

RNg 15-t

Rundnuppe gerade
(mit Plateau)



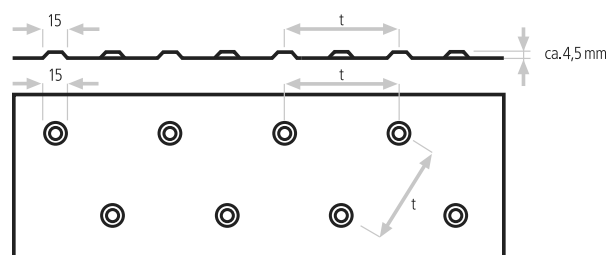
t min. 50 mm
s = 2 mm

Formate:

1.000 x 2.000 mm
1.250 x 2.500 mm
1.500 x 3.000 mm

RNv 15-t

Rundnuppe versetzt
(mit Plateau)



t min. 50 mm
s = 2 mm

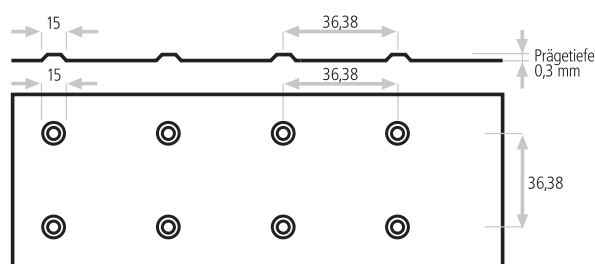
Formate:

1.000 x 2.000 mm
1.250 x 2.500 mm
1.500 x 3.000 mm

NEU

RNg 15-36,38

Rundnuppe gerade
(mit Plateau)



s = 2 mm (1,5)

Formate:

1.000 x 2.000 mm
1.250 x 2.500 mm
1.500 x 3.000 mm

Gruppe Prägebleche

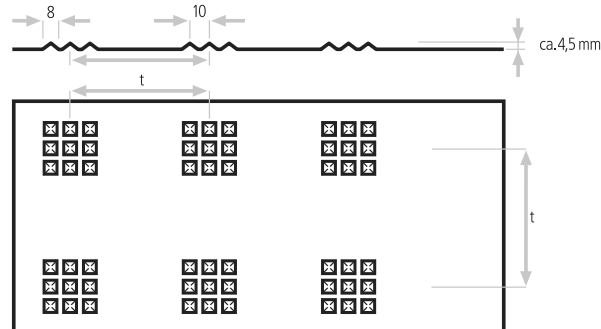
MM® Art.-Nr.

Zeichnungen

Beispiele

PNg 8-t

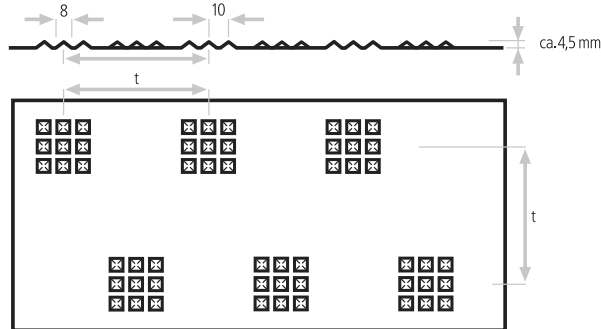
Pyramidennoppe
gerade



t min. 60 mm
s = 1,25 mm
Formate:
1.000 x 2.000 mm

PNv 8-t

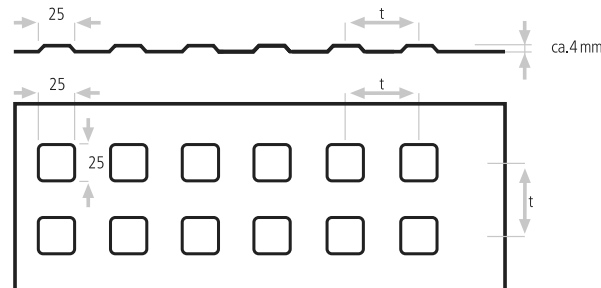
Pyramidennoppe
versetzt



t min. 60 mm
s = 1,25 mm
Formate:
1.000 x 2.000 mm

QNg 25-t

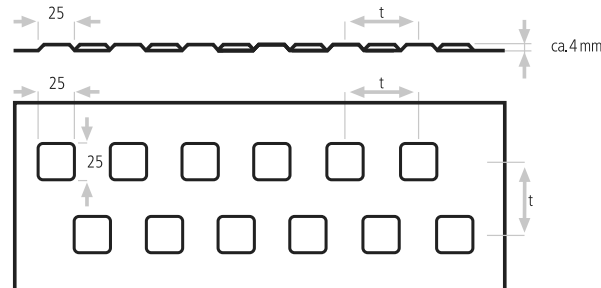
Quadratnoppe
gerade



t min. 50 mm
s = 2 mm
Formate:
1.000 x 2.000 mm
1.250 x 2.500 mm
1.500 x 3.000 mm

QNV 25-t

Quadratnoppe
versetzt



t min. 50 mm
s = 2 mm
Formate:
1.000 x 2.000 mm
1.250 x 2.500 mm
1.500 x 3.000 mm



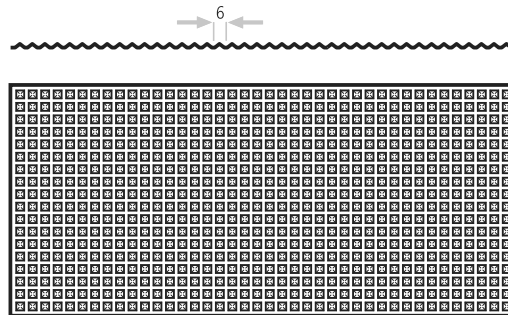
Gruppe Prägebleche

MM Art.-Nr.

Zeichnungen

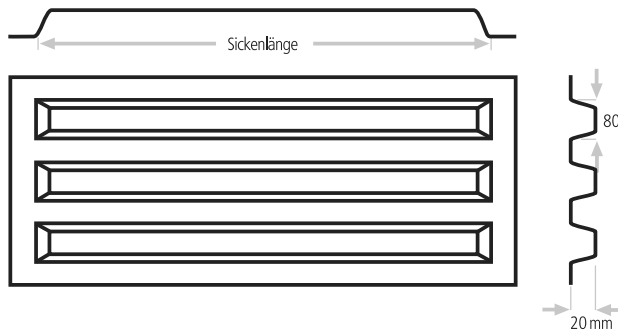
Beispiele

PNg 6/6
Pyramidennoppe



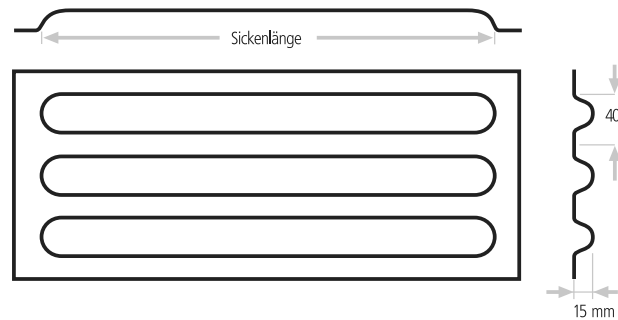
s = 1 mm
Länge:
6.000 mm

TS-20/80
Trapezicke



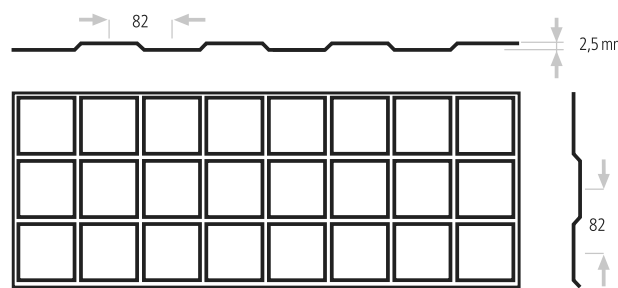
Sickenlängen:
444 mm
974 mm
2.174 mm

RS-15/40
Rundsicke



Sickenlängen:
1.000 mm bis
5.000 mm

KS-2,5/82
Kreuzsicke



kreuzförmig profiliert
im Raster 82 mm
Tafelformat:
1.250 x 2.500 mm

planTEC®



Kundenservice – so individuell wie Ihre Ansprüche

Neben unserem hohen Qualitätsanspruch und der Termingenaugkeit steht bei uns der Kundenservice im Fokus. Unsere Stärke liegt dabei in der kundenindividuellen Lösung. Für Architekten, Ingenieurbüros oder Bauunternehmen, in Serien- oder Einzelfertigung, von der Beratung bis zur Produktion. Nutzen Sie unsere Anfrage- oder Ausschreibungsformulare oder nehmen Sie persönlich Kontakt mit uns auf. Wir freuen uns auf Sie!

Bestellungen

Ihre Bestellung können Sie einfach und direkt bei MN aufgeben:

Telefonisch: + 49 (0) 45 61 / 51 79 - 0

Per Fax: + 49 (0) 45 61 / 51 79 - 70
mit nachfolgendem Faxformular und beigefügten Zeichnungen

E-Mail: info@mn-metall.de oder Vorname.Name@mn-metall.de

Weitere aktuelle Informationen finden Sie auf unserer Homepage im Internet unter

www.mn-metall.de

Ausschreibungsvorlagen finden Sie am Ende dieses Kataloges.

welTEC[®] Seite 37

colTEC[®] Seite 38

planTEC[®] Seite 39

Allgemeine Hinweise (Haftung):

Die Angaben zur Darstellung in diesem Katalog dienen der Beschreibung. Zusagen in Bezug auf das Vorhandensein bestimmter Eigenschaften oder einem bestimmten Verwendungszweck bedürfen stets besonderer, schriftlicher Vereinbarungen.

welTEC[®], colTEC[®] und planTEC[®] sind eingetragene Warenzeichen der MN Metallverarbeitung Neustadt.

Es gelten die allgemeinen Verkaufs- und Lieferbedingungen der Metallverarbeitung Neustadt GmbH.

Die Metallverarbeitung Neustadt GmbH behält sich aufgrund der innerhalb der Fertigung entstehenden Endformate eine Lieferabweichung von bis zu 10% vor. Es wird auf den Vorbehalt von Detail- und Farbabweichungen der Produkte gegenüber den Darstellungen in den Prospekten hingewiesen.

Die Fertigung der Produkte erfolgt nach Werksnorm der Metallverarbeitung Neustadt GmbH.

Diese Produktliste gilt vorbehaltlich technischer Änderungen in Maßen und Ausführungsform.

Mit dieser Liste verlieren die vorangegangenen Produktlisten ihre Gültigkeit.



An +49 (0) 45 61 / 51 79 70

Absender

Firma

Ansprechpartner

Straße

PLZ/Ort

Telefon

Fax

E-Mail

Bitte erstellen Sie ein Preisangebot für folgenden Bereich:

Gruppe

Art.-Nr.

Anzahl

Material

Oberfläche

Materialstärke

Maße

wellTEC[®]

Wellenhöhe (h) mm

Wellenbreite (b₁) mm

Tafellänge (l) mm

Baubreite (b₂) mm

colTEC[®]

Fugenart

Länge mm

Durchmesser ø mm

bzw. Hauptmaße

planTEC[®]

Tafellänge mm

Tafelbreite mm

Blechzuschnitte nach Maß

Tafellänge mm

Tafelbreite mm



Ausschreibungstext

Pos.	Menge Stück/m ²	Bezeichnung	EP	Gesamt
------	-------------------------------	-------------	----	--------

wellTEC®-Gruppe

MN Art.-Nr.

Material

Wellenhöhe (h) mm

Wellenbreite (b₁) mm

Stärke (s) mm

Tafellänge (l) mm

Baubreite (b₂) mm

Bombiert ja nein

Radius mm

Bogenlänge mm

Oberfläche

walzblank

geschliffen, einseitig

geschliffen, zweiseitig

sonstige Oberflächen

beschichtet nach RAL, einseitig

beschichtet nach RAL, zweiseitig

Befestigung

Schrauben

Distanzstücke



Metallverarbeitung Neustadt GmbH
 Industrieweg 34 · D-23730 Neustadt
 Tel.: +49 (0) 45 61 / 51 79 - 0 · Fax: +49 (0) 45 61 / 51 79 - 70

E-Mail: info@mn-metall.de · Internet: www.mn-metall.de

Allgemeine Hinweise (Haftung):

Es gelten die allgemeinen Verkaufs- und Lieferbedingungen der Metallverarbeitung Neustadt GmbH.
 Die Metallverarbeitung Neustadt GmbH behält sich aufgrund der innerhalb der Fertigung entstehenden Endformate eine Lieferabweichung von bis zu 10% vor.
 Es wird auf den Vorbehalt von Detail- und Farbabweichungen der Produkte gegenüber den Darstellungen in den Prospekten hingewiesen.
 Die Fertigung der wellTEC®-Produkte erfolgt nach Werksnorm der Metallverarbeitung Neustadt GmbH, in Anlehnung an DIN 59231.
 Diese Produktliste gilt vorbehaltlich technischer Änderungen in Maßen und Ausführungsform. Für Irrtümer und Druckfehler übernehmen wir keine Haftung.
 Mit dieser Liste verlieren die vorangegangenen Produktlisten ihre Gültigkeit.





Ausschreibungstext

Pos.	Menge Stück/m²	Bezeichnung	EP	Gesamt
.....		colTEC®-Gruppe		
.....		MN Art.-Nr.		
.....		Fugenart		
.....		Material		
.....		Stärke	mm	
.....		Maße		
.....		Länge	mm	
.....		Durchmesser ø	mm	
		bzw. Hauptmaße		
.....		Oberfläche		
.....		walzblank		
.....		geschliffen, einseitig		
.....		sonstige Oberflächen		
.....		beschichtet nach RAL, einseitig		



Metallverarbeitung Neustadt GmbH
 Industriegeweg 34 · D-23730 Neustadt
 Tel.: +49 (0) 45 61 / 51 79 - 0 · Fax: +49 (0) 45 61 / 51 79 - 70
 E-Mail: info@mn-metall.de · Internet: www.mn-metall.de



Europäische Forschungsgesellschaft
 für Blechverarbeitung e.V.

Allgemeine Hinweise (Haftung):

Es gelten die allgemeinen Verkaufs- und Lieferbedingungen der Metallverarbeitung Neustadt GmbH.
 Die Metallverarbeitung Neustadt GmbH behält sich aufgrund der innerhalb der Fertigung entstehenden Endformate eine Lieferabweichung von bis zu 10% vor.
 Es wird auf den Vorbehalt von Detail- und Farbabweichungen der Produkte gegenüber den Darstellungen in den Prospekten hingewiesen.
 Die Fertigung der colTEC®-Produkte erfolgt nach Werksnorm der Metallverarbeitung Neustadt GmbH, in Anlehnung an DIN 59231.
 Diese Produktliste gilt vorbehaltlich technischer Änderungen in Maßen und Ausführungsform. Für Irrtümer und Druckfehler übernehmen wir keine Haftung.
 Mit dieser Liste verlieren die vorangegangenen Produktlisten ihre Gültigkeit.



Ausschreibungstext

Pos.	Menge Stück/m²	Bezeichnung	EP	Gesamt
.....	planTEC®-Gruppe
.....	MN Art.-Nr.
.....	Material
.....	Stärke (s) mm
.....	Tafellänge (l) mm
.....	Tafelbreite (b) mm
.....	Oberfläche
.....	walzblank
.....	geschliffen, einseitig
.....	geschliffen, zweiseitig
.....	sonstige Oberflächen
.....	beschichtet nach RAL, einseitig
.....	beschichtet nach RAL, beidseitig



Metallverarbeitung Neustadt GmbH
 Industrieweg 34 · D - 23730 Neustadt
 Tel.: +49 (0) 45 61 / 51 79 - 0 · Fax: +49 (0) 45 61 / 51 79 - 70
 E-Mail: info@mn-metall.de · Internet: www.mn-metall.de



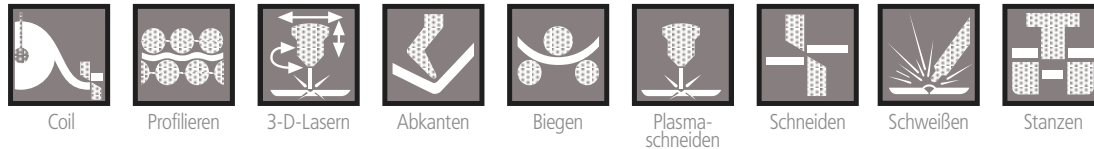
Europäische Forschungsgesellschaft
 für Blechverarbeitung e.V.

Allgemeine Hinweise (Haftung):

Es gelten die allgemeinen Verkaufs- und Lieferbedingungen der Metallverarbeitung Neustadt GmbH.
 Die Metallverarbeitung Neustadt GmbH behält sich aufgrund der innerhalb der Fertigung entstehenden Endformate eine Lieferabweichung von bis zu 10% vor.
 Es wird auf den Vorbehalt von Detail- und Farbabweichungen der Produkte gegenüber den Darstellungen in den Prospekten hingewiesen.
 Die Fertigung der planTEC®-Produkte erfolgt nach Werksnorm der Metallverarbeitung Neustadt GmbH, in Anlehnung an DIN 59231.
 Diese Produktliste gilt vorbehaltlich technischer Änderungen in Maßen und Ausführungsform. Für Irrtümer und Druckfehler übernehmen wir keine Haftung.
 Mit dieser Liste verlieren die vorangegangenen Produktlisten ihre Gültigkeit.

Neue Perspektiven für Kreativität

Wir bringen Blech in jede Form



Unser Fokus liegt auf Maßarbeit und Präzision in der kreativen und konstruktiven Blechbearbeitung. Die unterschiedlichsten Kundenwünsche aus Architektur, Industrie und Handwerk können dank modernster Anlagen und qualifizierter Mitarbeiter optimal umgesetzt werden. Designbleche für Dach, Decke und Fassade, modernste Säulenverkleidungen oder Loch- und Prägebleche kennzeichnen die kreativen Möglichkeiten von MN Metallverarbeitung Neustadt GmbH. Moderne 2-D- und 3-D-Laserbearbeitung und Laserschweißen ermöglichen im konstruktiven Bereich individuelle und kostengünstige Lösungen für alle Anwendungsbereiche. Sprechen Sie mit uns.

Unsere Partner im Ausland:

Benelux

MCS Metal Cladding Systems bv
Luchtenburg 16
NL 4031 KE Ingen
Tel.: +31 - 344 693 391 Fax: +31 - 344 614 333
E-Mail: info@metalcladding.nl

Czech Republic

Kovove Profily spol. s.r.o., Podnikatelska. 545,
CZ - 190 11 Praha 9 - Bechovice
Mr. Zbynek Vitosek
Tel.: +420 - 267 090 211, Fax: +420 - 281 932 300
E-Mail: servis@kovprof.cz, www.kovprof.cz

Danmark

Muncholm A/S, Tolsagervej 4, DK - 8370 Hadsten
Mr. Lars Pedersen
Tel.: +45 - 862 150 55, Fax: +45 - 862 133 99
E-Mail: inp@muncholm.dk, www.muncholm.dk

Great Britain

Cadisch MDA Ltd.
Unit 1, Finchley Industrial Centre
879 High Road, Finchley
London N12 8QA
Mr. Anthony Millington
Tel.: +44 - (0)20 8492 7622, Fax: +44 - (0)20 8492 0333
E-Mail: info@cadisch.com, www.cadisch.com

Greece

AMPI - Construction Solutions
I & M Fotiadis Bros Co.
56 Geor. Papandreou Str.
GR 16231 Athens
Mr. John Fotiadis
Tel.: +30 - 21076 616 71, Fax: +30 - 21076 612 80
E-Mail: info@ampi.gr

Israel

Golmat Ltd., P.O. BOX 2058, IL-46120 Herzlia
Mrs. Nicole Dugin
Tel.: +972 - 995 561 51, Fax: +972 - 995 715 53
E-Mail: golmat@netvision.net.il

Italia

EU-CO s.r.l., Facciate architettoniche, Via Zorutti, 145,
I - 33030 Campoformido (Ud)
Mr. Giancarlo Di Bert
Tel.: +39 - 043 265 26 67, Fax: +39 - 043 266 37 48
E-Mail: dibert@eucogroup.com, www.eucogroup.com

KUWAIT

KUWAIT AHLI ALUMINIUM, Manufacturing Co. W.L.L.
Ghazali Street, KWT - 70654 Shuwaikh
Tel.: +965 - 474 77 41, Fax: +965 - 473 67 01

Norway

alunor metall as
Vollsveien 13H
N 1366 Lysaker
Mr. Ottar E. Jørgensen
Tel.: +47 - 230 065 80, Fax: +47 - 230 065 81
E-Mail: alunor@alunor.no

Portugal

METALDATA Equipamentos Tecnicos e Industriais, Lda.
E.N. 249-4-R Alfredo da Silva, Lote 4
Zona Industrial Aboboda - Trajouce
2785-656 S Domingos de Rana
Mr. Sergio Barata
Tel.: +351 - 21 445 91 00, Fax: +351 - 21 445 91 15
E-Mail: sergio.barata@metaldadata.pt

Spain

ALU-STOCK S.A., Landalucia 1, Parque Industrial de Jundiz,
E-01015 Vitoria, Mrs. Maribel Mendez
Tel.: +34 - 945 290 097, Fax: +34 - 945 291 764
m.mendez@alu-stock.es, www.alu-stock.es



Europäische Forschungsgesellschaft
für Blechverarbeitung e.V.



MN Metallverarbeitung Neustadt GmbH · Industrieweg 34 · 23730 Neustadt
Tel.: +49 (0) 45 61 / 51 79 - 0 · Fax: +49 (0) 45 61 / 51 79 - 70

E-Mail: info@mn-metall.de · Internet: www.mn-metall.de



Metallverarbeitung Neustadt GmbH