



Heiligs Blechle.

MW[®]



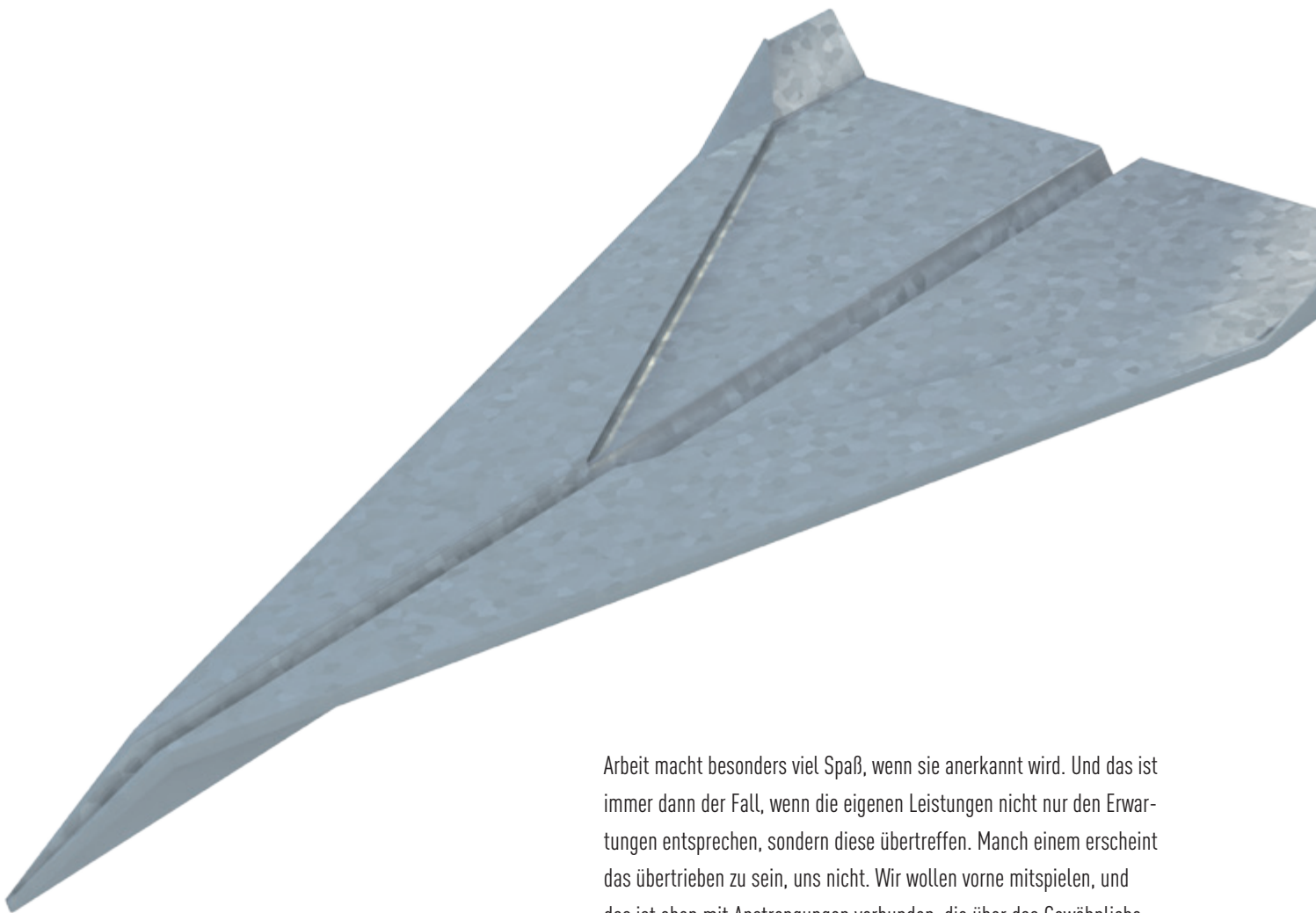
ANDS COURTYC

Willkommen bei der Firma Anspruch, Qualität und Präzision!

Zugegeben, MN Metallverarbeitung klingt nicht besonders spannend. Aber das muss ja nicht unbedingt ein Nachteil sein. Wer täglich, und das seit vielen Jahren, zur Zufriedenheit seiner Kunden arbeitet, kommt auch mit einem gewissen Maß an typisch norddeutschem Understatement zurecht. Mehr Sein als Schein – obwohl, Ausrufe des Erstaunens sind dabei nicht ausgeschlossen: zum Beispiel „Heiligs Bleche“ ...

The logo consists of the letters 'MN' in a bold, blue, sans-serif font. The letters are slightly slanted to the right. A registered trademark symbol (®) is located at the top right of the 'N'.

Es ist nicht leicht, eine
führende Rolle zu übernehmen.
Aber es macht Spaß!



Arbeit macht besonders viel Spaß, wenn sie anerkannt wird. Und das ist immer dann der Fall, wenn die eigenen Leistungen nicht nur den Erwartungen entsprechen, sondern diese übertreffen. Manch einem erscheint das übertrieben zu sein, uns nicht. Wir wollen vorne mitspielen, und das ist eben mit Anstrengungen verbunden, die über das Gewöhnliche hinausreichen. Anders kann man nicht Erster werden, oder?

MN®

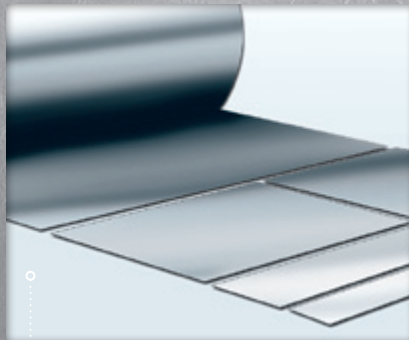


Die perfekte Schnittmenge. In allen Größen.



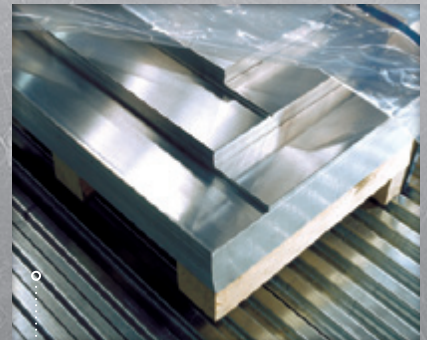
► Coil-Abmessungen

Verarbeitung von Blechen ab 0,5 – 5 mm
Materialstärke.



► Tafelabmessungen

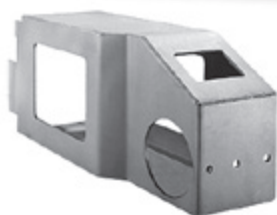
Formate von 150 – 8000 mm in der Länge und
100 – 2150 mm in der Breite.



► Toleranzen

Minimale Toleranzen dank modernster Technik.

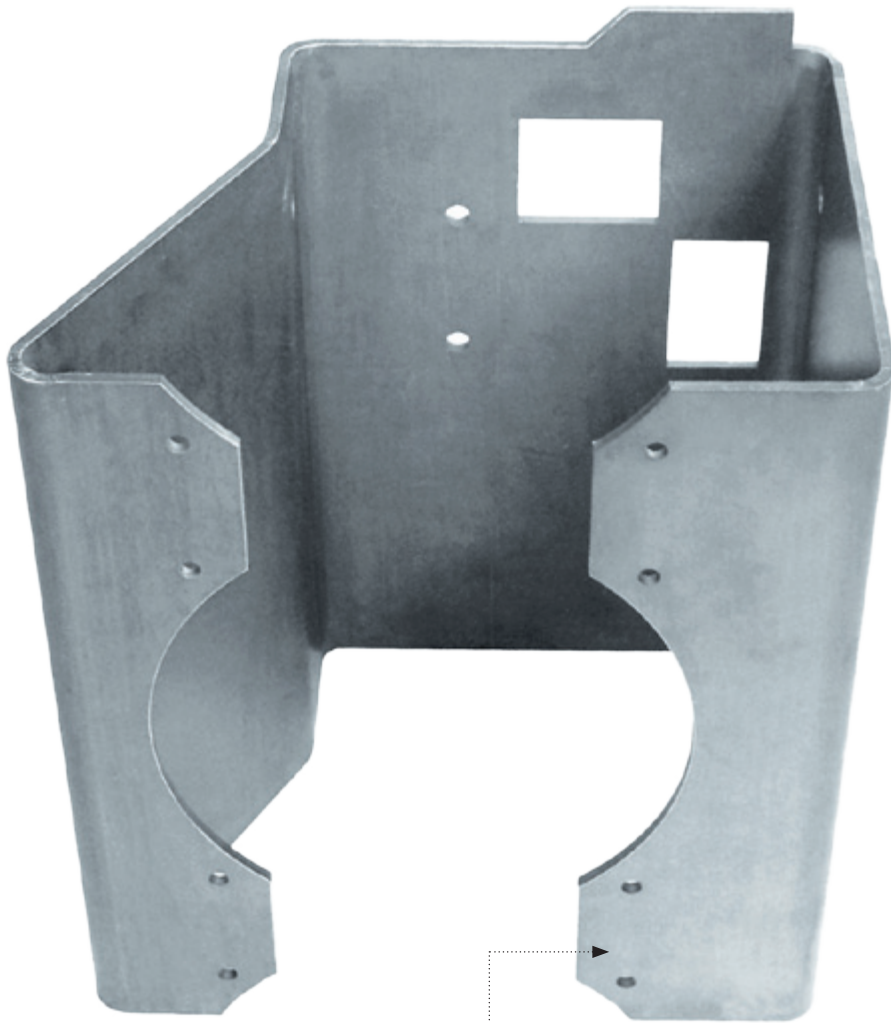
Lieben Sie Metallica? Wir auch, und zwar Stahl, Edelstahl und Aluminium.



Um Metalle zu bearbeiten, muss man sie kennen. Ja, fast noch mehr als das. Man muss sie lieben, ihre Eigenschaften ergründen, Licht und Schattenseiten erforschen, Unterschiede bemerken und die Vorzüge herausarbeiten. Wie bei einer guten Komposition interpretiert man die schwierigsten Stellen fehlerfrei und findet den richtigen Einsatz, wenn man mitspielen will. Unsere „Werke“ aus Stahl, Edelstahl und Aluminium sind ein gutes Beispiel dafür.



Genau!



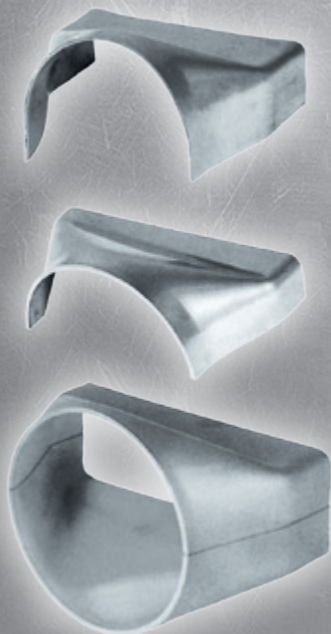
Fundament für Leistungsschalter aus 10 mm
Stahlblech, räumlicher Konturschnitt nach dem
Abkanten, Abmaße ca. 800 x 800 x 700 mm.



Gute Formen entstehen nicht durch Zufall, sondern durch Wissen, Kennen und Können!

Das Besondere bei technischen Dienstleistungen wie den unseren findet man weder in den Maschinendaten noch in der Betriebsgröße oder gar in der Firmengeschichte. Deshalb wollen wir auch gar nicht über solche Dinge reden. Den wahren Unterschied findet man in den Dimensionen Wissen, Kennen und Können. Und in der Erkenntnis, dass nichts dem Zufall, sondern alles dem Know-how und der menschlichen Motivation zu verdanken ist. Ja und wir denken, bei aller Bescheidenheit, dass wir in diesen Bereichen einiges zu bieten haben.

Zuschnitte, 3-D Laserbearbeitung, Abkantarbeiten, Schweißen, Schneiden, Stanzen: Wir bringen Leben ins Blech.



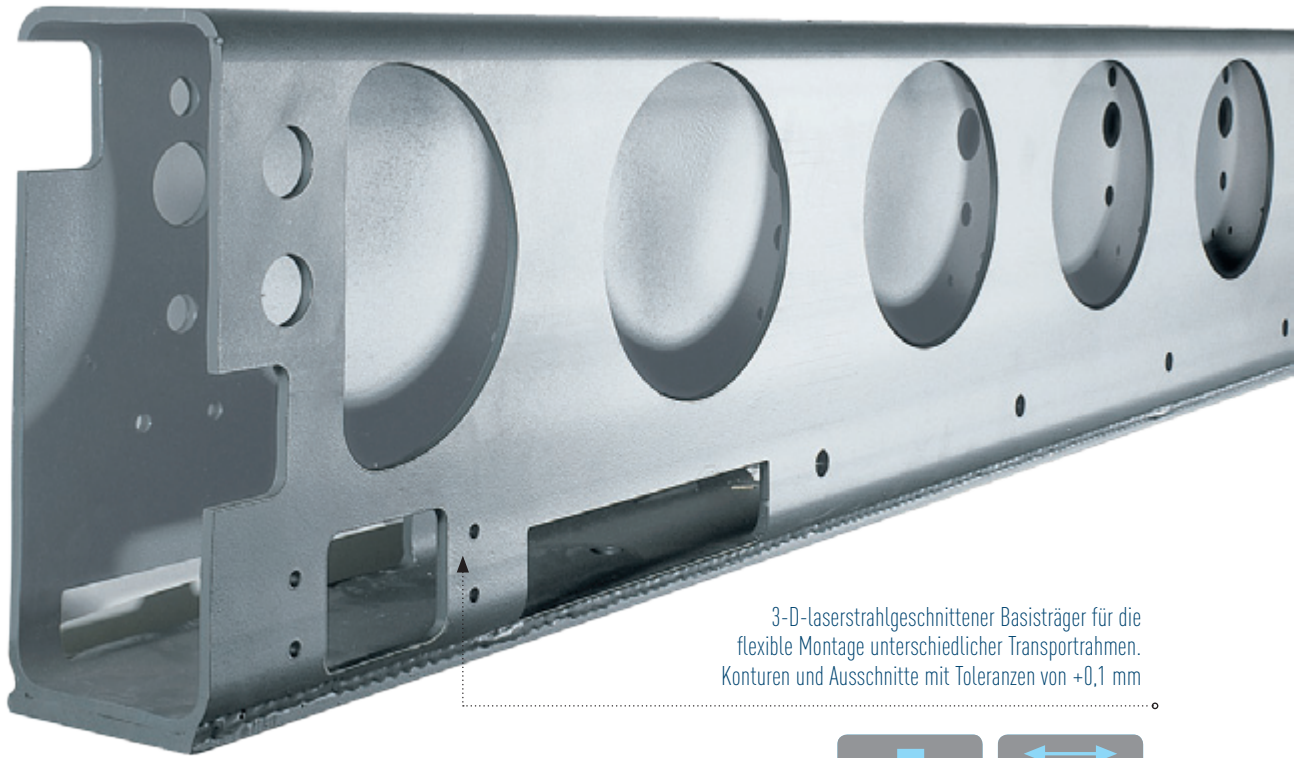
Von einfach bis komplex. Von Standard bis individuell. Unsere Möglichkeiten sind vielfältig. Gleich ob es sich nur um einen Zuschnitt handelt oder die präzise Bearbeitung eines Serienteils in drei Dimensionen. Denn bei uns gilt der bekannte Satz: Nichts ist unmöglich! Sogar dass wir Blech zum Leben erwecken...



MN[®]

Von der perfekten Welle...

Greifen wir mal ein Beispiel heraus: bombiertes Wellblech mit 3-D-Laserbearbeitung bei einer Toleranz von 1 mm. Eine Anforderung, die wir mühelos erfüllen. Und weil es nichts daran auszusetzen gibt, könnten wir es einfach auch „die perfekte Welle“ nennen. Perfekt, genau wie alle anderen Teile, die wir herstellen und liefern.



3-D-laserstrahlgeschnittener Basisträger für die flexible Montage unterschiedlicher Transportrahmen. Konturen und Ausschnitte mit Toleranzen von +0,1 mm



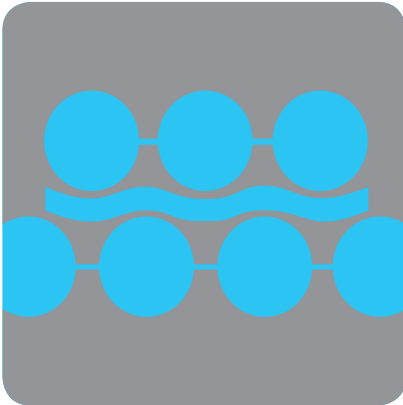
... zum perfekten Teil.
Wir machen das!

MN[®]

Reden wir nicht
lange drum herum:
Wir können alles,
außer Schwäbisch!

MN®

Profilieren



Abkanten



Plasmaschneiden



Stanzen



Biegen



Schweißen



3-D-Lasern



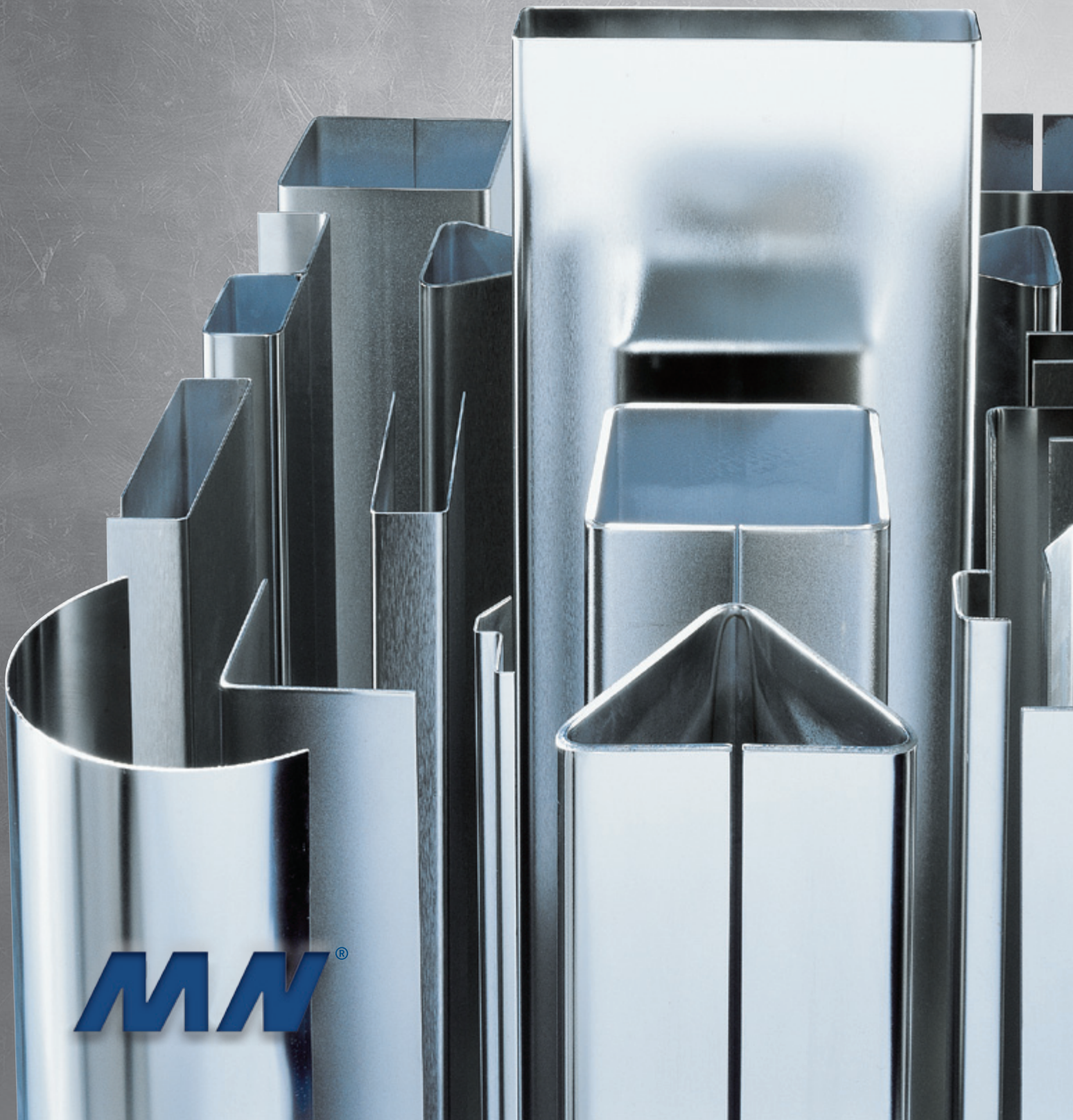
Schneiden



Coil-Service



Fakten im Fokus



MN Coil Service

Coil-Abmessungen	Min.	Max.
Coilbreite (mm)	500	2100
Coilgewicht (t)	0,5	25
Materialstärke (mm)	0,5	5
Coil-Außendurchmesser (mm)	700	2300
Coil-Innendurchmesser (mm)	508	610

Materialien	Ausgangsmaterialien
Aluminiumband	blank, lackiert, eloxiert (sämtliche gängige Legierungen)
Edelstahlband	blank, gebürstet, geschliffen, poliert
Kupfer	blank, gebürstet, geschliffen, poliert

Tafelabmessungen	Min.	Max.
Materialstärke (mm)	0,5	5
Tafellänge (mm)	150*	8000
Tafelbreite (mm)	100	2100

Zwischen den gezeigten Extremabmessungen sind alle Tafelmaße möglich. * Für zusätzlich längs geteilte Bleche ist die minimale Blechlänge 500 mm.

Toleranzen	
Dickentoleranz	DIN 59382 / EN 10259
Breitentoleranz	Standardbreiten = Werktoleranz
Längentoleranz	Standard 1/2 DIN, engere Toleranzen auf Anfrage
Rechtwinkligkeit	max. 0,5 %
Ebenheit	Standard DIN, engere Toleranzen auf Anfrage

Oberflächenschutz	
Folienbeschichtung	einseitig von oben oder unten, beidseitig
Folientyp	Standard oder nach Wunsch
Papierzwischenlage	

In Verbindung mit dem Schneiden von Edelstahl, Aluminium oder beschichteten Stahlblechen können wir wahlweise oben stehenden Oberflächenschutz anbieten. Sonderanforderungen auf Anfrage.

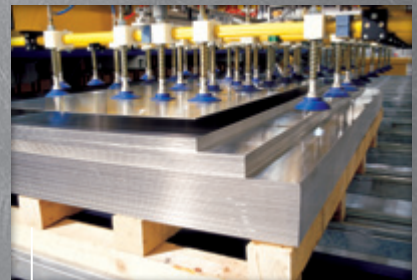


Perfektes Handling. Saubere Lösungen.



» Oberflächenschutz

Einseitige oder beidseitige Folienbeschichtung oder Papierzwischenlagen.



» Verpacken

Kantengerechtes Stapeln unterschiedlicher Formate auf Paletten nach DIN.

Kunden, die wir bereits überzeugt haben.

ACCEL Instruments GmbH

ADVANCED NUCLEAR
FUELS GmbH

Alfred Kärcher GmbH & Co. KG

ALU-STOCK (SPAIN)

AREVA

ARNOLD

Atlas Weyhausen GmbH

Auwärter GmbH

Bessy Berlin

Bombardier Transportation

Carl Spaeter

Daimler-Benz

Aerospace Airbus GmbH

Daimler Chrysler AG

Dambach-Werke GmbH

DESY Hamburg

Deutsche Bahn AG

Deutsche Lufthansa AG

Dornier GmbH

Drägerwerk AG

E. C. H. Will

FMB Berlin

Grundfos GmbH

Hartmann AG

Hauni Maschinenbau AG

HDW Howaldtswerke

Deutsche Werft AG

Hydro Deutschland GmbH

Josef Gartner & Co.

Jungheinrich AG

Kaefer Isoliertechnik
GmbH & Co. KG

Klöckner Aluminium Service

Klöckner Stahlhandel

KME Germany AG

Krones Zierk GmbH

Mannesmann Demag GmbH

Mercedes-Benz Evo Bus GmbH

Minimax GmbH

Montanhydraulik GmbH

Rannila Steel Kaarina

Rheinzink GmbH

Schmolz + Bickenbach

Senior Aerospace Bosman BV

Siemens AG

Stinnes Stahl GmbH

Systemtechnik Nord

Thyssen Schulte GmbH

ThyssenKrupp Metallcenter

Vagonka Ceska Lipa a.s.

Voith Turbo Lokomotivtechnik

Vossloh Schienenfahrzeug-
technik GmbH

Höchste Qualität – made in Neustadt (Germany)

