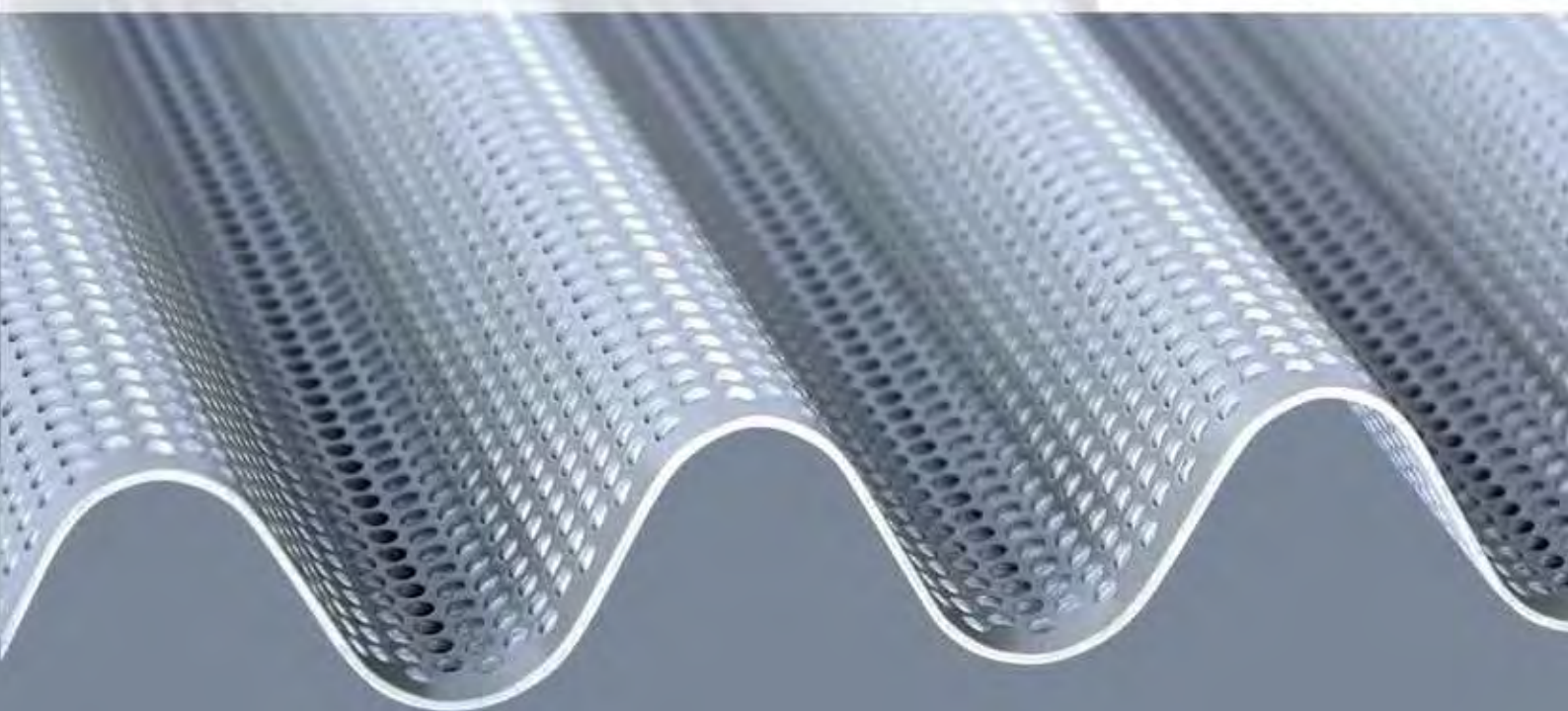


CATALOGO PRODOTTI

RIVESTIMENTI PER FACCIATE, TETTI E COLONNE

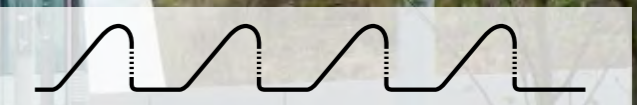


MN[®] BENVENUTI NEL MONDO DELLA LAVORAZIONE MODERNA DEI METALLI



INDICE

wellTEC [®]	PROFILI DI DESIGN PER FACCIATE, TETTI E PARETI	04 - 19
colTEC [®]	RIVESTIMENTI PER COLONNE	20 - 25
Company	CONSULENZA, PROGETTAZIONE E PRODUZIONE	26 - 27



Profilo wellTEC[®] SP3G-50/60 R-115, AlMg1, anodizzato

Design di architettura esclusivo, dalle piccole caratteristiche agli edifici industriali funzionali: benvenuti nel mondo di MN Metall. Per offrire questo portafoglio di servizi ai più alti livelli di qualità, sono necessari eccezionale flessibilità e competenza. In MN Metall, questa inizia già nelle fasi di progettazione e consultazione, e si estende poi lungo tutta la produzione fino alla logistica. L'attenzione viene posta sempre su una vasta gamma di prodotti di alta qualità. MN tratta una grande varietà di materiali, tra cui alluminio, acciaio inossidabile, rame, acciaio e zinco titanio con diverse superfici. Grazie a una tecnologia all'avanguardia, i fogli possono essere prodotti nelle misure massime e in spessori minimi.

Ciò si traduce in fogli di alta qualità per la progettazione di facciate, moderni rivestimenti di colonne, pannelli a cassetta e scandole, oltre a lamiere perforate e goffrate funzionali per pareti o soffitti.

Scoprite anche le opzioni praticamente infinite disponibili per i rivestimenti da costruzione.

Trovate le informazioni sulle nostre soluzioni di sistema dimensionalmente precise oppure contattateci se si avete bisogno di una produzione personalizzata.

Che sia per la produzione in serie o per il project business, MN Metall è ansiosa di prendersi cura delle vostre esigenze con meticolosa accuratezza, creatività e affidabilità.



Isabella Stewart Gardner Museum, Boston, MA | USA

Architect: Renzo Piano Building Workshop, Genoa | Italy

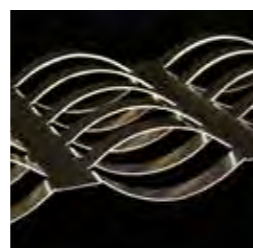
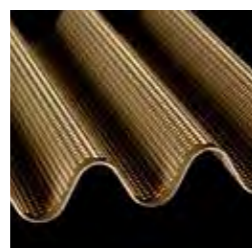
Building cladding construction: Gartner GmbH, Gundelfingen



wellTEC® profilo SZ-14/33, copper patina

DIVERSI COME LE VOSTRE IDEE

PROFILI DI DESIGN PER FACCIATE, TETTI E PARETI wellTEC®

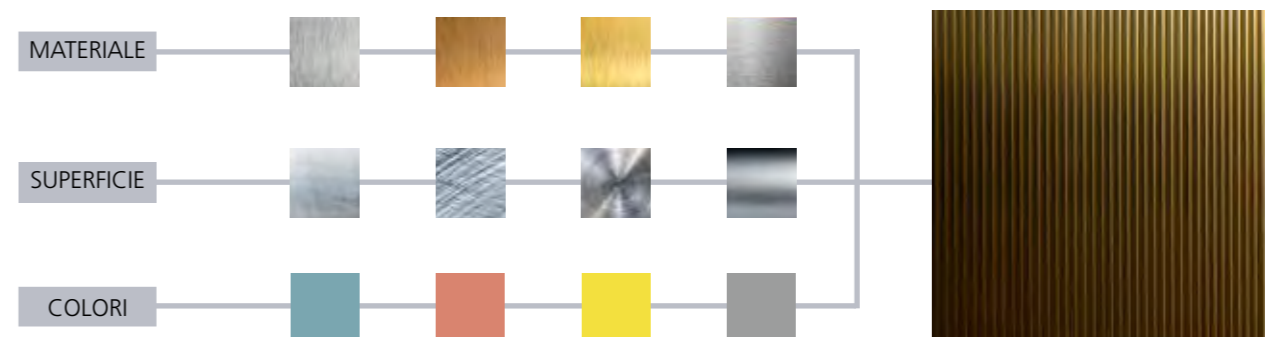


I fogli wellTEC® distinguono oggi un numero sempre crescente di edifici iconici sia in patria che all'estero, grazie alla vasta gamma di prodotti e alla lavorazione flessibile dei profili, in grado di soddisfare praticamente ogni esigenza immaginabile.

Dai profili standard ondulati, trapezoidali o a zig-zag alla produzione su misura, wellTEC® è la soluzione ideale per i moderni rivestimenti. Tutti i metalli sono disponibili con superfici diverse, comprese griglie e perforazioni variabili. Il nostro team di esperti è inoltre a

disposizione per lavorare con i clienti nella creazione di soluzioni e progetti convenienti su misura, fornendo assistenza fino alla produzione o perfino all'installazione su sottostrutture adatte.

Se volete lasciare il massimo spazio alla vostra creatività nella progettazione di facciate, tetti e pareti, senza dover rinunciare a un'elevata precisione dimensionale e alla qualità del prodotto, i fogli wellTEC® di MN Metall sono la soluzione giusta per voi!



GAMMA DI MATERIALI

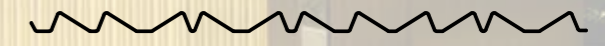
Ogni progetto di edificio presenta diverse esigenze in termini di costruzione, sostenibilità e design. Per soddisfare questo, i fogli wellTEC® possono essere prodotti in tutti i metalli. Sono compresi alluminio, acciaio inossidabile, rame, acciaio, zinco titanio, ottone e tutti gli altri metalli.

GAMMA DI SUPERFICI

Siete voi a decidere quale superficie rappresenta la soluzione ottimale. I fogli wellTEC® sono disponibili in ogni finitura immaginabile, da quella macchiata, lucida e sabbata a quella a fantasia, anodizzata o incisa.

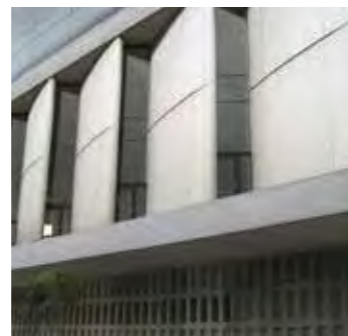
GAMMA DI COLORI

Ognuno di noi ha gusti diversi. È quindi giusto offrire, insieme alla nostra ampia selezione di materiali e superfici, anche una vasta gamma di colori. MN Metall fornisce strutture in tutti i colori e sfumature RAL come vernici PE o PVDF di alta qualità.



Profilo irregolare a zigzag SZ-25/50-R, riflettente, ottone

ALTRI VANTAGGI DI welTEC®



SOLUZIONI PERSONALIZZATE

Date il massimo spazio alle vostre idee. L'ampia gamma di opzioni presentate dalla welTEC® si traduce in più di 60 forme di base che possono essere combinate in base alle esigenze. Va da sé che possiamo anche personalizzare i profili in termini di lunghezza, dimensioni, perforazioni e forme per soddisfarvi. Su richiesta, i fogli welTEC® possono essere prodotti in

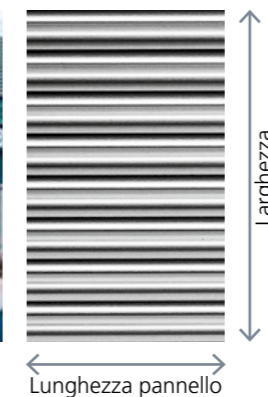
lunghezze o larghezze fino a 5.500 mm e spessori da 0,5 mm a 5 mm. Sono disponibili con impianti nascosti e possono essere prodotti per soddisfare le specifiche condizioni del cantiere in questione o forniti come componenti completi.

E se state cercando misure speciali in altri materiali, fatecelo sapere: saremo lieti di aiutarvi!

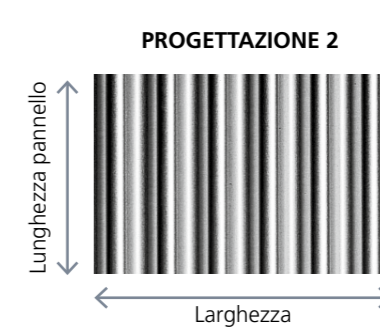


Lamiere ondulate presso la stazione ferroviaria ICE di Berlino-Spandau

PROGETTAZIONE 1



PROGETTAZIONE 2



Pensiline stazione, tipo GMP-1

WIDTH

La tecnologia delle macchine all'avanguardia e un alto grado di competenza consentono la produzione di formati speciali con basse tolleranze.

PROGETTAZIONE 1

Larghezza: ~1.000 mm (a seconda del profilato)
Lunghezza pannello: max. 3.000 mm o 5.500 mm (a seconda del profilato)

PROGETTAZIONE 2

Larghezza: max. 5.500 mm (a seconda del profilato)
Lunghezza pannello: max. 1.500 mm (a seconda del profilato)



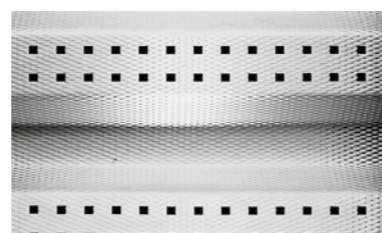
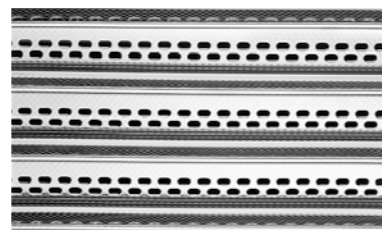
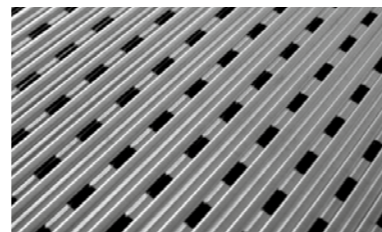
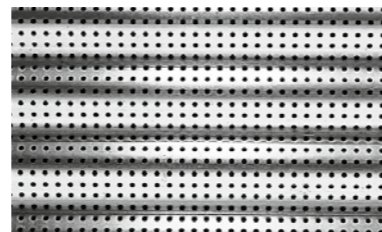
Profilo irregolare speciale SQ-20/20-R, AlMg1, Sandalor® anodizzato



Tettoia con giunti di testa di precisione per la zona di ingresso del Centro per l'Arte e i Media ZKM di Karlsruhe

PERFORATIONS

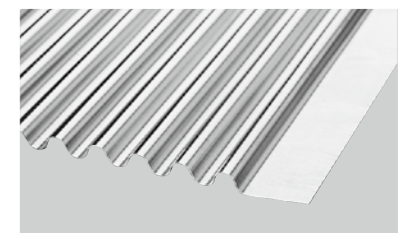
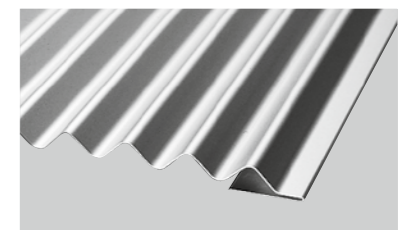
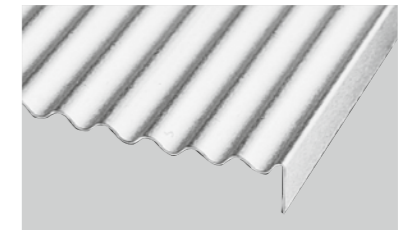
In termini di funzionalità e design, il limite è il cielo: i fogli possono essere forniti con perforazioni complete o parziali.

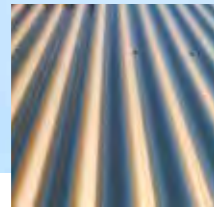


Nuove sale espositive, Colonia: Rivestimento in poliestere AlMg di alta qualità

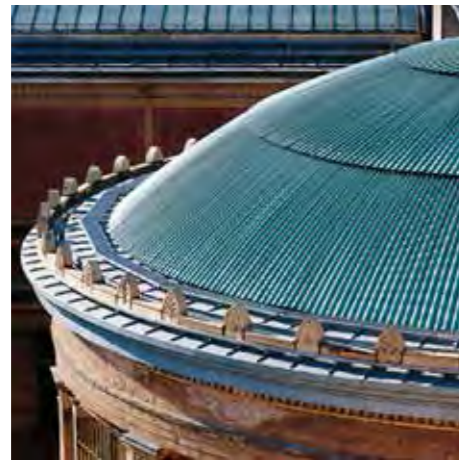
BORDI E RETI

I profili welTEC® si distinguono per la loro varietà di disegni e motivi ondulati. Questi possono essere fissati con bordatura personalizzata senza bisogno di angoli o fogli aggiuntivi. Questo vantaggio facilita inoltre la compensazione di eventuali irregolarità nella costruzione.

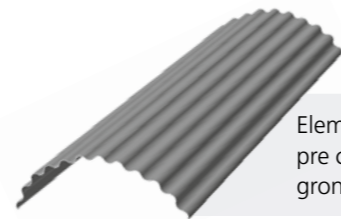
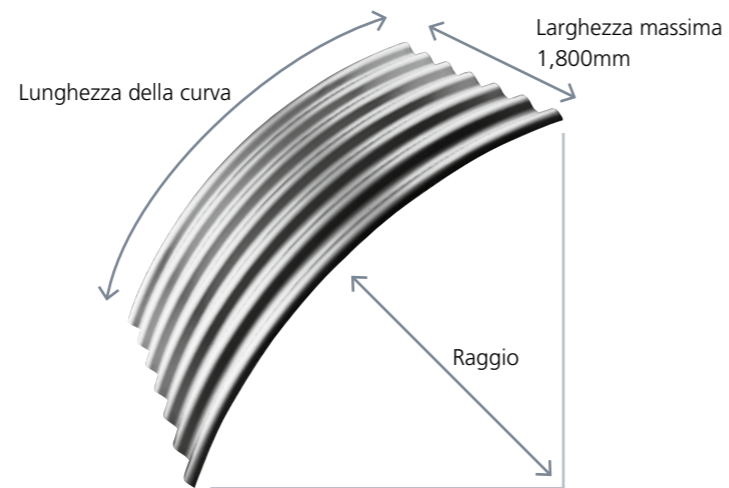




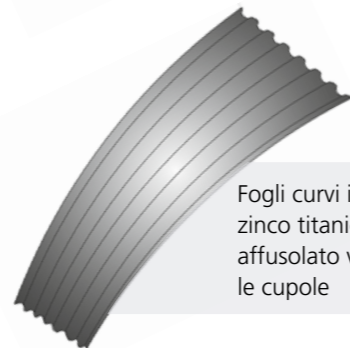
wellTEC® W-27/100, AlMg1, verniciato in due colori



Cupola dello Staatliches Museum di Schwerin,
Mecklenburgo-Pomerania Anteriore



Elemento wellTEC®
pre curvato per colonne,
grondaie, ecc.



Fogli curvi in alluminio e
zinco titanio ondulato,
affusolato verso un lato per
le cupole

CURVE

I fogli wellTEC® sono disponibili anche in una versione "curva". Questi vengono utilizzati per rivestimenti di gallerie, carri ferroviari speciali, tettoie, ecc. I fogli curvi sono disponibili anche affusolati verso un'estremità, il che fa di wellTEC® una scelta eccellente per il rivestimento di cupole.

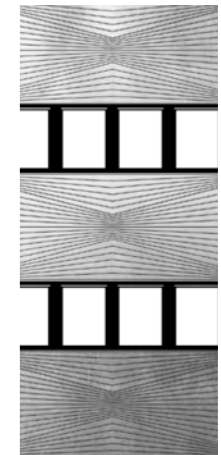
Spessori foglio:	t = 0.5-1.0mm
Raggio minimo	t = 0.5mm = 3,000mm
Con spessore del foglio	t = 0.7mm = 1,200mm
	t = 1.0mm = 1,000mm



Rivestimento di facciata della piramide
IMAX a Eilat, Israele





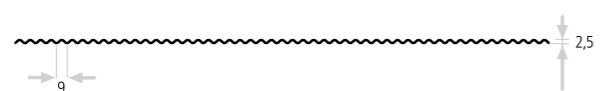
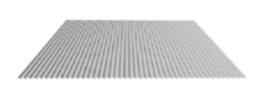
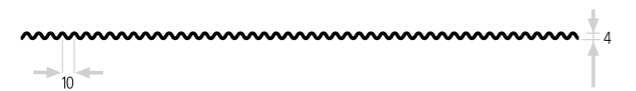
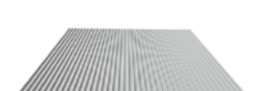

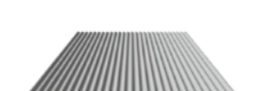








Sono possibili praticamente tutti i profilati.


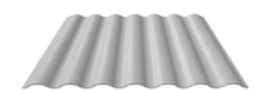












DISEGNO A DIAMANTE

I fogli wellTEC® possono essere prodotti in praticamente tutti i profilati. A seconda delle esigenze, può essere usata una vasta gamma di disegni a diamante per creare una struttura superficiale piena o fine.

NUMERO ARTICOLO	DISEGNO	LUNGHEZZA MAX. IN MM
W-1.5/3	Disponibile anche curvo	3.000
		
W-1.5/5	Disponibile anche curvo	3.000
		
W-2.5/9	Disponibile anche curvo	3.000
		
W-4/10		1.500
		
W-6/15	Disponibile anche curvo	3.000
		
W-6/32	Disponibile anche curvo	5.500
		
W-8/25	Disponibile anche curvo	5.500
		
W-8/120	Disponibile anche curvo	5.500
		

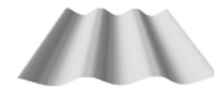
Smerlato e lampeggiante a zigzag per tutti i profili. Le dimensioni indicate per l'altezza e la larghezza del profilo sono approssimative.

NUMERO ARTICOLO	DISEGNO	LUNGHEZZA MAX. IN MM
W-10/60	Disponibile anche curvo	5.500
		
W-15/40		5.500
		
W-20/40		5.500
		
W-20/50		5.500
		
W-20/70		5.500
		
W-20/80		3.900
		

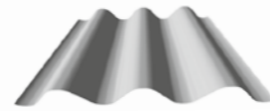
Tutti i nostri prodotti welltec® sono disponibili anche nelle versioni perforate con disegni monoforo, a perforazione completa, ecc.

NUMERO ARTICOLO DISEGNO LUNGHEZZA MAX. IN MM

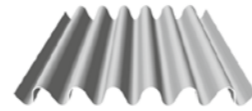
W-30/135 **5.500**



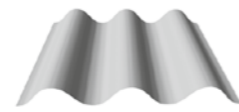
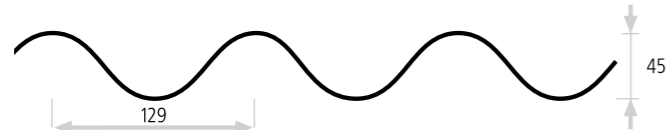
W-40/125 **5.500**



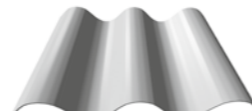
W-45/60 **5.500**



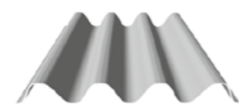
W-45/129 **5.500**



W-45/150 **5.500**

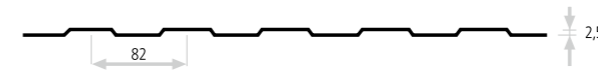


W-48/100 **5.500**

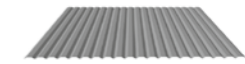
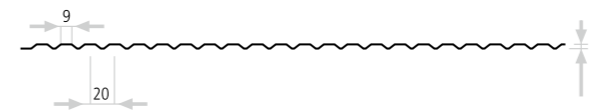


NUMERO ARTICOLO DISEGNO LUNGHEZZA MAX. IN MM

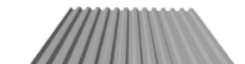
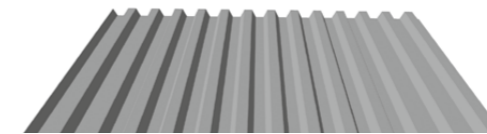
T-2.5/82 **5.500**



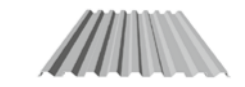
T-3/20 **3.000**



T-10/30 **3.000**



T-15/45 **3.000**



T-20/60 **5.500**



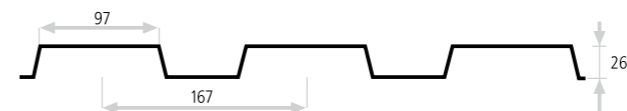
T-21/146 **5.500**



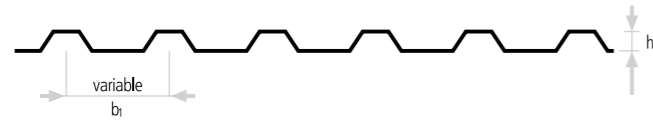
T-25/75 **5.500**



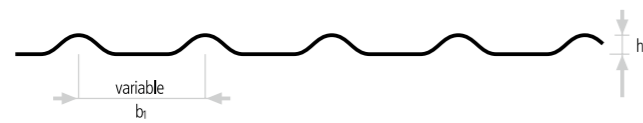
T-26/167 **5.500**



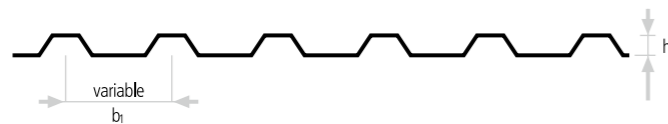
NUMERO ARTICOLO	DISEGNO	LUNGHEZZA MAX. IN MM
ST-H-R	Also available bowed	3.000/5.500



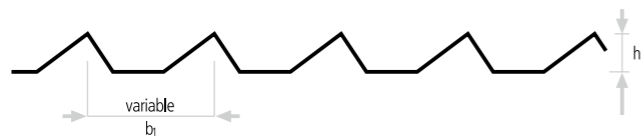
SW-H-R		3.000/5.500
--------	--	-------------



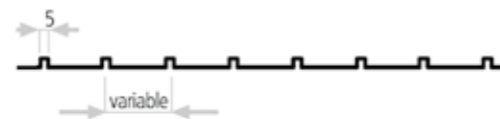
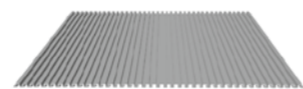
SZ-H-R		3.000/5.500
--------	--	-------------



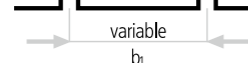
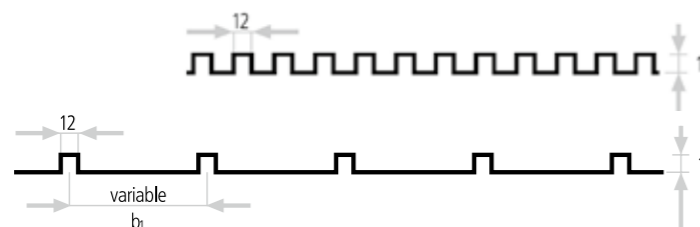
SZ-A-R		3.000
--------	--	-------



SQ-5/5-R		3.000
----------	--	-------

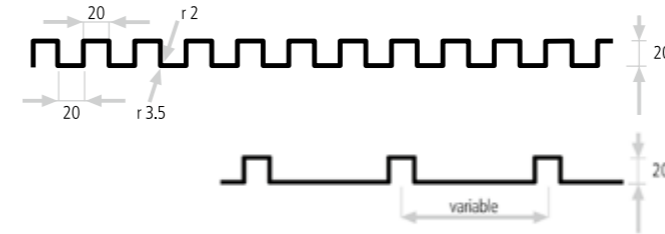


SQ-12/12-R		5.500
------------	--	-------

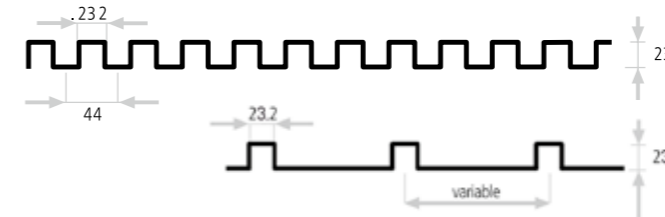


Le forme di base per il gruppo S si trovano nei Gruppi W/T e Z. Le dimensioni degli assi qui indicate sono quelle minime.

NUMERO ARTICOLO	DISEGNO	LUNGHEZZA MAX. IN MM
SQ-20/20-R		5.500



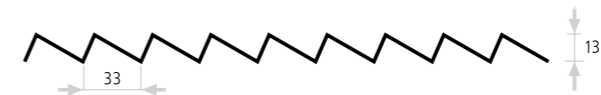
SQ-23/23		5.500
----------	--	-------



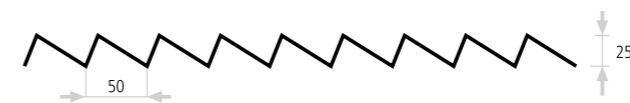
SQ-30/30		5.500
----------	--	-------



SZ-13/33		2.500
----------	--	-------



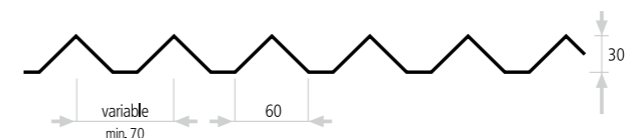
SZ-25/50-R		5.500
------------	--	-------



SZ-25/50-R	Reflective	5.500
------------	------------	-------



SZ-35/35-R	b ₁ min. 68.50 mm	5.500
------------	------------------------------	-------

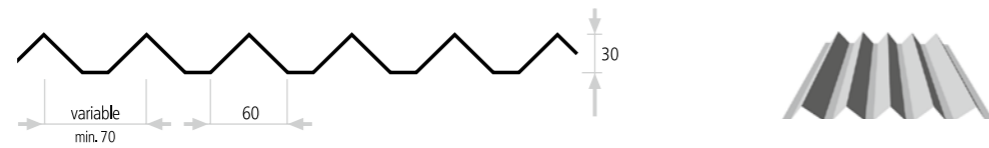


In Group S, the basic shape axis dimensions can also be increased through the use of straight webs.

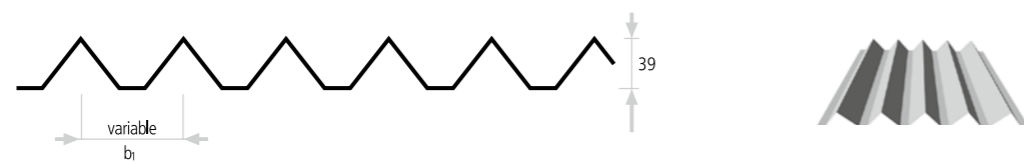
Registered design, number from the German Patent and Trade Mark Office (DPMA): 202 02 872.0

NUMERO ARTICOLO DISEGNO LUNGHEZZA MAX. IN MM

SZ-30/60-R **5.500**



SZ-39/60-R b_1 min. 70 mm **5.500**



SW-25/113 **3.000**



SR-15/22-R **3.000**



SR-15/40-R **5.500**

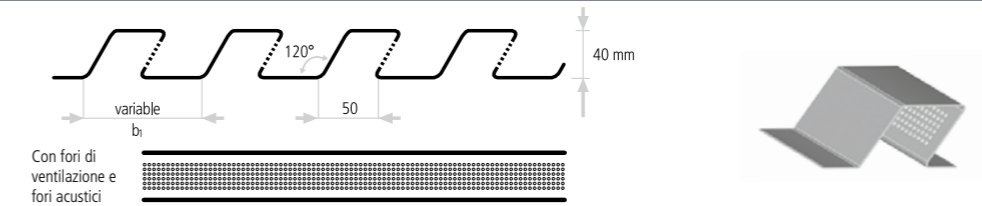


NUMERO ARTICOLO DISEGNO LUNGHEZZA MAX. IN MM

SP1-40/50-R b_1 min. 100 mm **4.000**



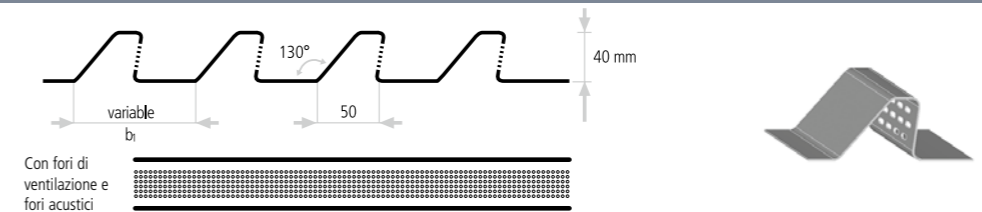
SP1G-40/50-R b_1 min. 100 mm **4.000**



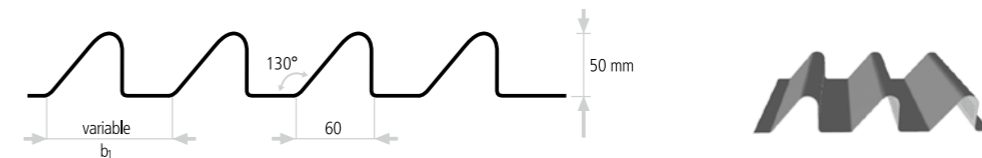
SP2-40/50-R b_1 min. 75 mm **5.500**



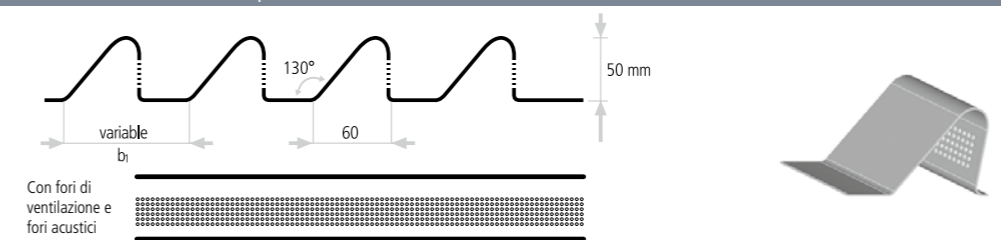
SP2G-40/50-R b_1 min. 75 mm **5.500**



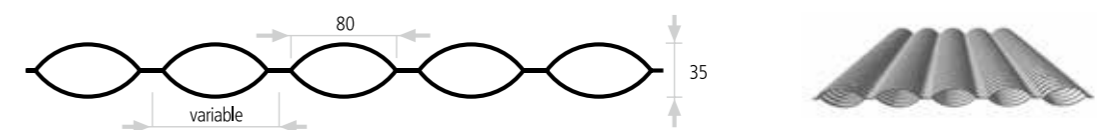
SP3-50/60-R b_1 min. 100 mm **3.000**



SP3G-50/60-R b_1 min. 100 mm **3.000**



SPW-35/80-R b_1 min. 100 mm **3.000**

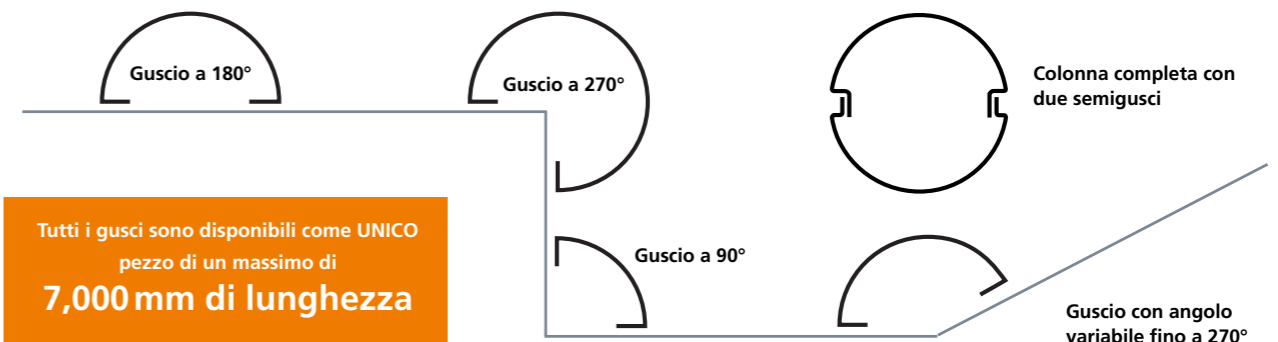




Fino a 7,000 mm in un pezzo.

INFINITE APPLICAZIONI, LA STESSA ALTA QUALITÀ

RIVESTIMENTI PER COLONNE colTEC®



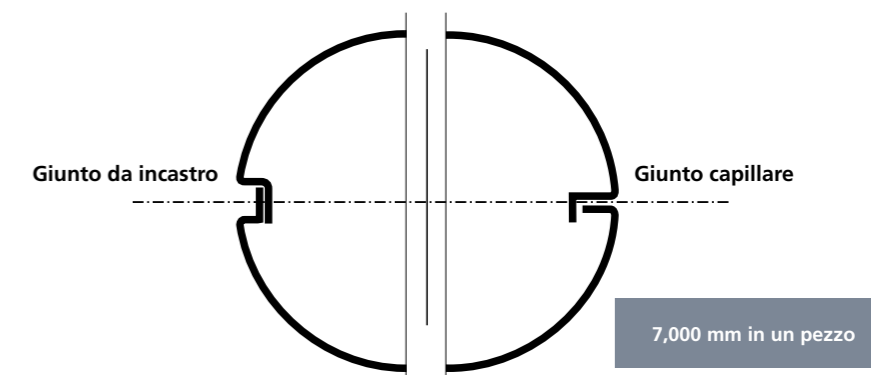
I rivestimenti per colonne colTEC® di MN possono essere utilizzati in una varietà di differenti impostazioni architettoniche. In edifici pubblici, hall di alberghi, ospedali e fiere, servono a migliorare l'aspetto delle colonne spesso utilizzate come elementi statici. I fogli moderni e di alta qualità possono essere realizzati con tutti i tipi di lamiere e qualsiasi rivestimento superficiale. Sono inoltre possibili svariati disegni di perforazio-

ne fuori dalla norma. Se necessario, possono essere integrati elementi funzionali come interruttori o prese o effetti speciali creati grazie alla retroilluminazione. Scoprite l'infinita gamma di progettazione e le opzioni di utilizzo presentate dai fogli colTEC® e preparatevi a rimanere colpiti dai rivestimenti per colonne moderni e di alta qualità

DIVERSI DISEGNI

I profili colTEC® possono essere prodotti fino ad una lunghezza di 7000 mm e uno spessore di 20 mm in un unico foglio. Essi offrono una possibilità di rivestimento per colonna estremamente flessibile, in quanto accanto al loro classico utilizzo come colonne piene, possono anche essere

utilizzati come semigusci o quarti di guscio per decorare pareti o angoli. Con l'aiuto di tagli laser precisi, è possibile integrare agevolmente elementi funzionali o ottenere effetti speciali grazie alla retroilluminazione.



MATERIALI, SUPERFICI, COLORI

I profili colTEC® creano effetti sorprendenti in una grande varietà di modelli e materiali. Essi possono essere prodotti usando tutti i metalli, come l'acciaio inossidabile, ottone, acciaio, zinco titanio, alluminio e rame. I fogli sono disponibili anche in tutte le finiture immaginabili, da quella macchiata, lucida e sabbata

a quella a fantasia, anodizzata o incisa. Al fine di creare armonia tra la colonna e gli altri elementi architettonici, i rivestimenti per colonne colTEC® di MN Metall possono anche essere verniciati in tutti i colori e sfumature RAL.

DESIGNI DI GIUNTI FLESSIBILI

Nel settore della progettazione dei giunti, i rivestimenti per colonne colTEC® possono anche essere adattati alle specifiche esigenze a portata di mano. I giunti possono essere deliberatamente enfatizzati attraverso giunti da incastro o

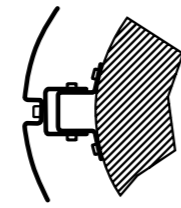
sottilmente mimetizzati mediante giunti capillari con fissaggi nascosti. I pezzi vengono prodotti senza giunti orizzontali o saldatura a punti su cordoni.

GIUNTO DA INCASTRO



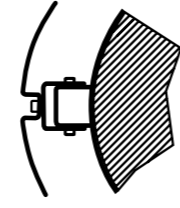
Montaggio diretto

D = Colonna tubolare + 40 mm



con costruzione a U a vite

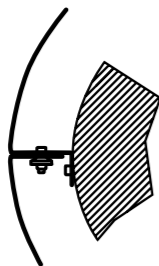
D = Colonna tubolare + 140 mm



con costruzione a U a morsetto

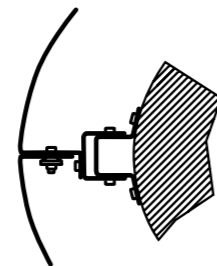
D = Colonna tubolare + 140 mm

GIUNTO CAPILLARE



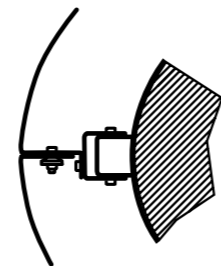
Montaggio diretto

D = Colonna tubolare + 120 mm



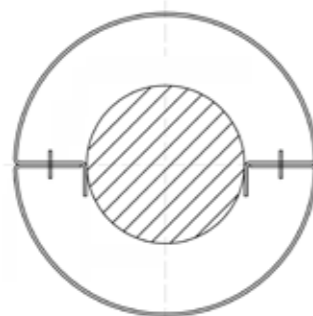
con costruzione a U a vite

D = Colonna tubolare + 220 mm

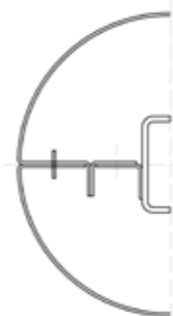


con costruzione a U a morsetto

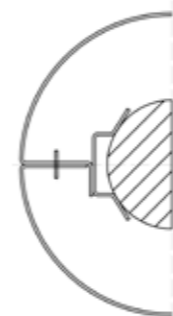
D = Colonna tubolare + 220 mm



Montaggio diretto



Montaggio a compensazione



Montaggio a distanza

DIVERSI TIPI DI FISSAGGIO

I rivestimenti per colonne colTEC® possono essere fissati in una grande varietà di modi secondo le specifiche condizioni strutturali.

Con il montaggio diretto sulla sottostruttura della colonna, è possibile regolare varie forme e dimensioni delle colonne alla sottostruttura utilizzando speciali profili top-hat e a C come distanziatori. Se il montaggio diretto sul-

la sottostruttura della colonna non è possibile, il miglior metodo di fissaggio è rappresentato dai dispositivi di bloccaggio. Le opzioni illustrate sono solo alcuni esempi della vasta gamma di possibili elementi di fissaggio in base alle proprie esigenze e necessità. Tutte le versioni possono essere fornite con i giunti sia da incastro che capillari

Il rivestimento per colonna incluso nella nostra lista prodotti rappresenta solo la nostra gamma di base. Non esitate a contattarci se avete richieste specifiche. Saremo lieti di soddisfare le vostre richieste.

NUMERO ARTICOLO

DISEGNO

DISEGNO

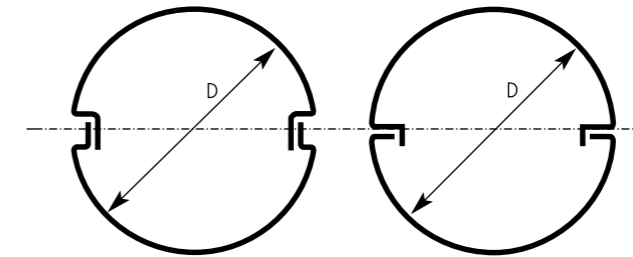
ESEMPI

RK-S tondo

Disegno giunto: Giunto da incastro

Disegno giunto: Giunto capillare

RK-H tondo

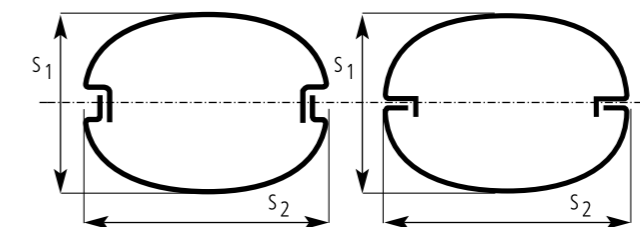


RE-S ovale

Disegno giunto: Giunto con fuga

Disegno giunto: Giunto senza fuga

RE-H ovale

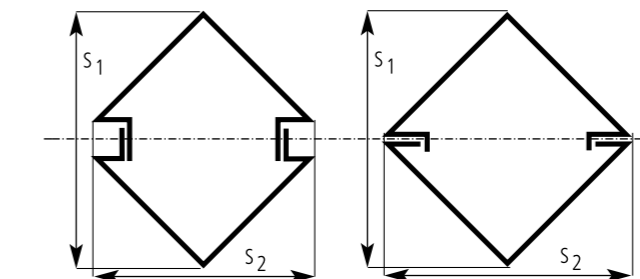


ED-D triangolare

Disegno giunto: Giunto con fuga

Disegno giunto: Giunto senza fuga

ED-H triangolare

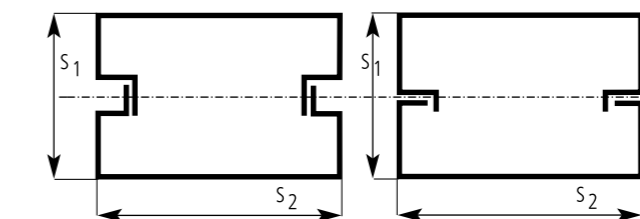


ER-S rettangolare

Disegno giunto: Giunto con fuga

Disegno giunto: Giunto senza fuga

ER-H rettangolare

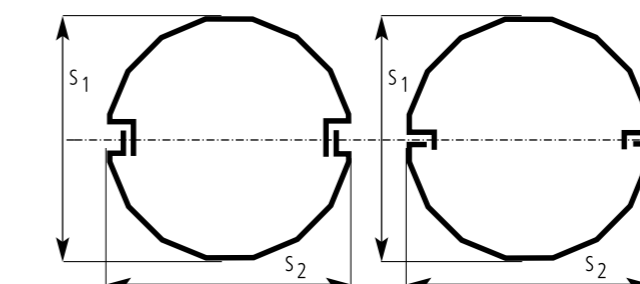


EP-S poligonale

Disegno giunto: Giunto con fuga

Disegno giunto: Giunto senza fuga

EP-H poligonale



CONSULENZA, PROGETTAZIONE E PRODUZIONE

MN METALL OFFRE RIVESTIMENTI DI ALTA QUALITÀ E NON SOLO

Azienda



Nel settore dell'edilizia commerciale, MN Metall è fra i produttori di rivestimenti più adabili e moderni. Per mantenere uno standard così elevato, MN Metall completa la propria produzione di componenti edili con un programma di assistenza completa che inizia con la consulenza e la progettazione e si estende no alla gestione della logistica post produzione. Il nostro

personale, estremamente qualificato, è dotato della competenza tecnica necessaria per assistervi nella realizzazione del vostro progetto. Scoprite il nostro ampio portafoglio di servizi a vostra disposizione: dalla produzione su misura e in serie no a progetti internazionali.



IL VOSTRO PROGETTO MERITA LA NOSTRA MASSIMA ATTENZIONE

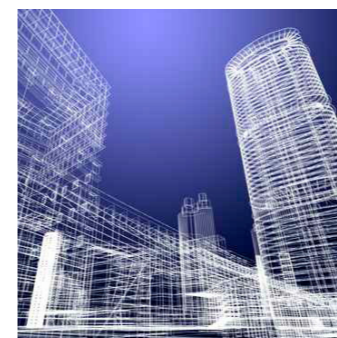
Il vostro progetto di costruzione per noi è importante. Per questo prestiamo la massima attenzione alle vostre esigenze. Anche durante la fase di sviluppo, i nostri ingegneri e consulenti sono in grado di supportare gli studi di architettura e ingegneria assumendo compiti quali calcoli statici o pianificazione.

Ciò consente di realizzare importanti sinergie in fase iniziale di concezione del progetto che permette di

colgiere la complessità di un progetto ed offrire un sostegno mirato e soluzioni costruttive innovative e successivamente una riduzione dei costi.

Una volta completata la progettazione degli elementi di rivestimento, MN Metall collabora con ingegneri strutturali se è necessaria la produzione di proli di montaggio e saggio o se vanno ottimizzati i processi logistici e di montaggio.

ALTRI SERVIZI DI MN METALL



TECNOLOGIA

Elevata precisione dimensionale e tolleranze di produzione minime possono essere raggiunte solo con macchine per la lavorazione potenti. MN Metall ha una tecnologia di sistema all'avanguardia che viene continuamente adattata per soddisfare i più recenti requisiti. Durante la fase di progettazione, usiamo modelli CAD 3D che consentono agli ingegneri di presentare le visioni dell'architetto nello spazio reale e in condizioni reali. Ciò significa che è possibile testare una serie di fattori possono, compresa la stabilità dell'edificio, gli effetti del vento o della gravità e il trasferimento del carico tra gli elementi. Questo porta ad una riduzione dei difetti di lavoro, dei ritardi di costruzione e, non meno importante, dei costi aggiuntivi.



GESTIONE AMBIENTALE

Un comportamento rispettoso dell'ambiente dovrebbe anche (o forse soprattutto) essere al centro delle imprese del settore manifatturiero. In MN Metall, l'ambiente e la sostenibilità hanno un ruolo centrale. Questa inizia con riducendo al minimo l'uso delle risorse naturali (in particolare attraverso il riciclaggio) e con riduzione dell'inquinamento nei processi produttivi. I materiali forniti devono soddisfare elevati standard ecologici in termini di materie prime, produzione e lavorazione. Inoltre, l'elevata qualità e la durata dei prodotti MN contribuisce in modo duraturo alla conservazione delle materie prime.



CENTRO DI AVVOLGIMENTO

Per lavorare il metallo, è necessaria la materia prima. Questo è normalmente disponibile solo nelle misure commerciali standard, il che porta ad un elevato livello di sprechi quando si tratta di lavorare formati speciali. Grazie al più moderno centro di avvolgimento in Europa, MN può svolgere da sé il materiale di base.

Qui, grandi rotoli di alluminio o acciaio inossidabile con larghezze da 500 mm a 2.000 mm, spessori fino a 5 mm e pesi fino a 25 t possono essere tagliati in singoli fogli che vanno da 150 mm a 8.000 mm di lunghezza e da 100 mm a 2.000 mm di larghezza. Basata interamente sulle esigenze del cliente e con una tolleranza minima di appena un millesimo di millimetro su una lunghezza pari a 8.000 mm, vengono realizzati tagli nuovi e di contorno soddisfacendo anche le esigenze di superficie e bordatura dell'industria automobilistica.

In qualità di clienti MN, potrete beneficiare di strutture dei costi stabili, opzioni di produzione personalizzate, una catena del valore efficiente e una splendida facciata di alta qualità.



Laser 2D/3D



Pieghature



Curvatura



Taglio



Saldatura



Punzonatura



Avvolgimento



Profilatura



Taglio
al plasma



Sistema di gestione certificato
secondo DIN EN ISO 9001