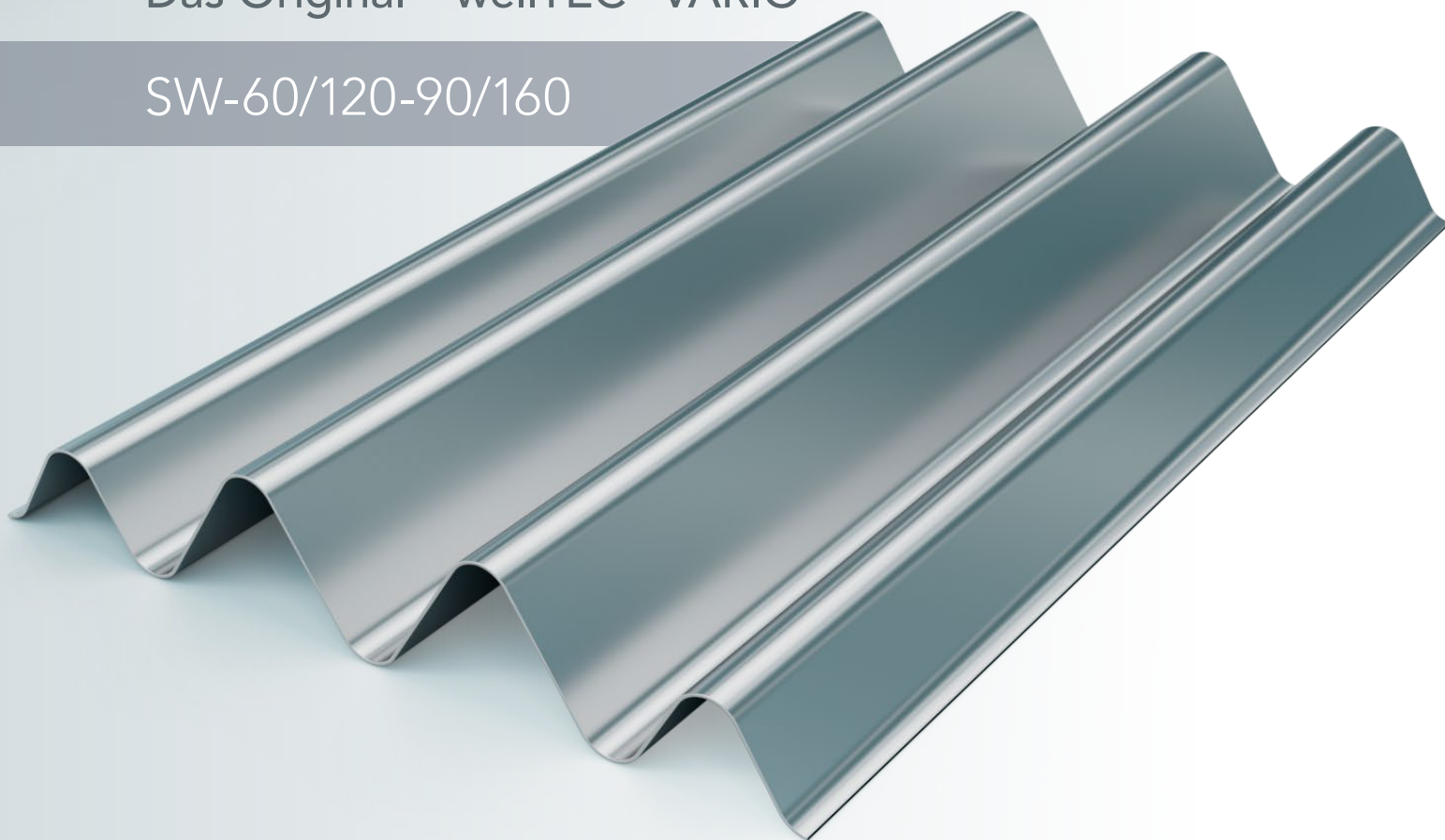


PRODUKTDATENBLATT

Das Original – wellTEC® VARIO

SW-60/120-90/160



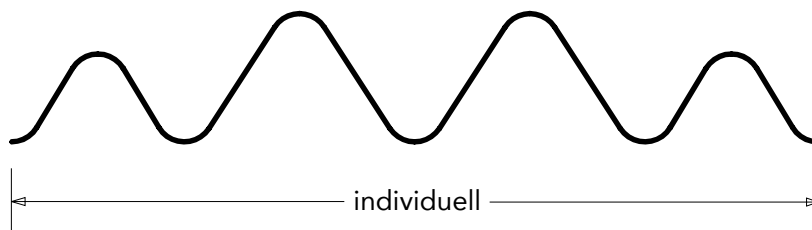
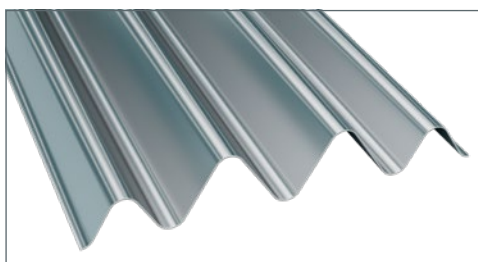
wellTEC®
VARIO

MN®

Das Original – wellTEC® VARIO

SW-60/120-90/160

Informationsmaterial
zu unseren Produkten



| LIEFERFORMEN | WERKSTOFFE | BEFESTIGUNGSART |
|---|--|-----------------|
| Raster und Radien frei wählbar Baubreite von 800 bis 1.500 mm aus Vormaterial bis zu 2.000 mm | Aluminium (AW-5005) walzblank, NQ oder EQ Aluminium (AW-3005) einseitig bandbeschichtet Auch in Zink, Kupfer, Messing erhältlich | Sichtbar |

| MATERIALSTÄRKEN | LÄNGE | LOCHUNGEN NACH DIN 24041 |
|-----------------|--------------|---|
| 0,75 bis 3,0 mm | bis 6.000 mm | Diverse Sonderlochungen sowie Designlochungen möglich |



Die konkreten Angaben und Toleranzen für Ihren Auftrag entnehmen Sie bitte unseren auftragsbezogenen Freigabezeichnungen. Anschlussprofile oder Tafelmaterial können nach Bedarf mitgeliefert werden.

WIR BERATEN SIE GERNE:

MN Metall GmbH
Industrieweg 34 | D-23730 Neustadt
Tel. +49 (0) 4561/51 79-0
Fax +49 (0) 4561/51 79-35
E-Mail info@mn-metall.de
Web www.mn-metall.de

